

Sensor de temperatura electrónico para conductos de ventilación Para la tecnología de ventilación y aire acondicionado Modelo A2G-60

Hoja técnica WIKA TE 62.90



otras homologaciones
véase página 4



Aplicaciones

- Para la medición de la temperatura en medios gaseosos de sistemas de ventilación y sistemas de aire acondicionado
- Diseñado para integración en sistemas de control e indicación

Características

- Montaje fácil, con brida de montaje incluida
- Diseño compacto y robusto
- Montaje directo en tubo de ventilación redondo o conducto de ventilación rectangular
- Sensor Pt1000 o Ni1000
- También disponible con señal de salida eléctrica (0 ... 10 V o 4 ... 20 mA)



Sensor de temperatura electrónico para conductos de ventilación, modelo A2G-60

Descripción

El sensor de temperatura electrónico para conductos de ventilación modelo A2G-60 sirve para medir la temperatura en la técnica de calefacción, climatización, ventilación y refrigeración, y se utiliza preferentemente en conductos de aire.

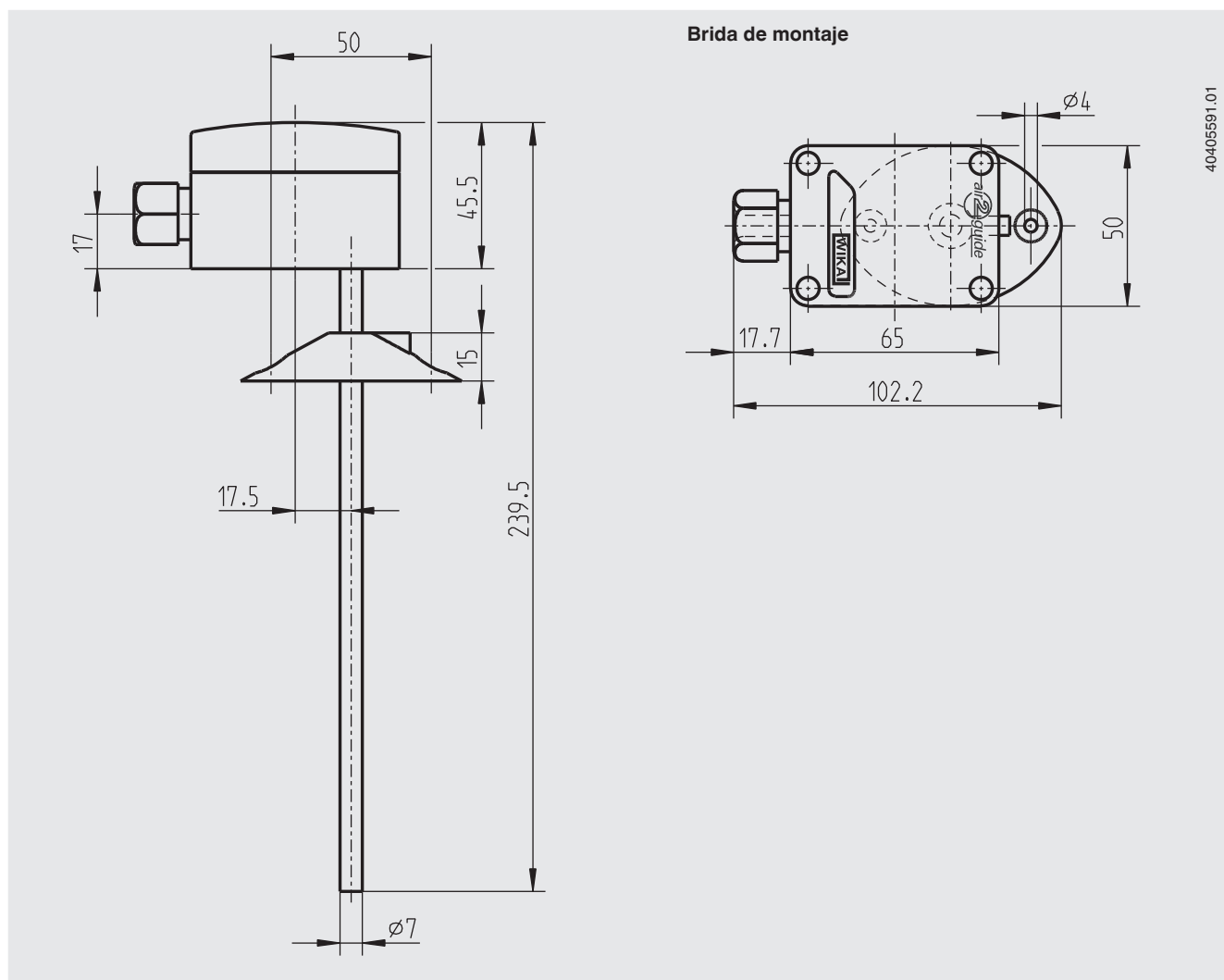
El montaje se efectúa con una brida de montaje. En combinación con una vaina adicional, el A2G-60 puede utilizarse también para registrar la temperatura de medios líquidos.

Al seleccionar el elemento sensible adecuado, los sensores de temperatura para conductos de ventilación resultan compatibles con todos los sistemas de control habituales en la industria. El A2G-60 está disponible con sensor Pt1000 o Ni1000, pero también con transmisor integrado (0 ... 10 V o 4 ... 20 mA).

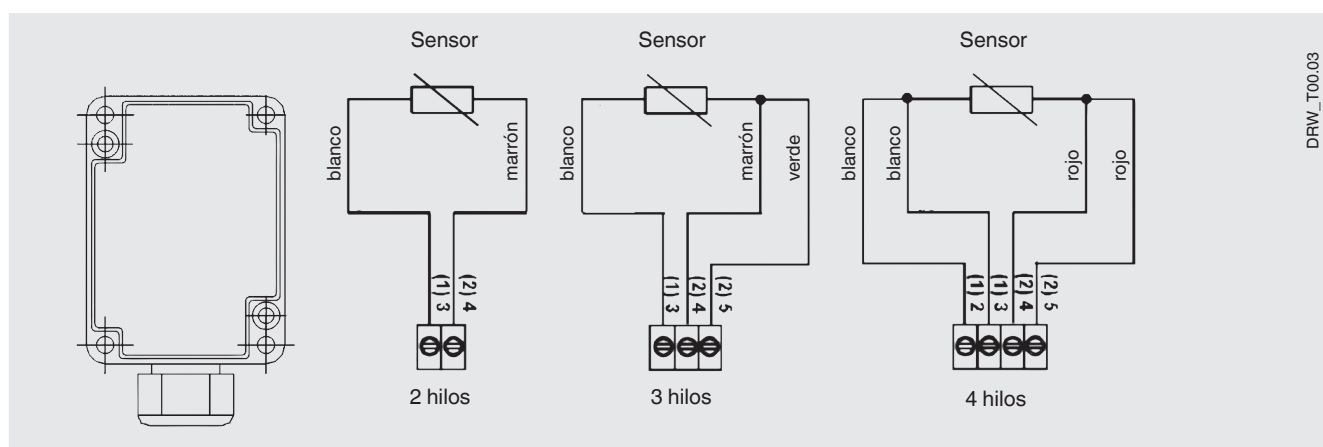
Datos técnicos

Sensor de temperatura electrónico para conductos de ventilación, modelo A2G-60	
Elemento sensible	<ul style="list-style-type: none"> ■ Sensor de temperatura pasivo (Pt1000, A DIN y Ni1000) ■ Transmisor activo (TRV/TRA)
Rango de medición <ul style="list-style-type: none"> ■ Sensor de temperatura pasivo (PT1000, 1/3 DIN y Ni1000) <ul style="list-style-type: none"> - Estándar - Versión para altas temperaturas ■ Transmisor activo (TRV/TRA) <ul style="list-style-type: none"> - Estándar - Jumper 	-50 ... +160 °C -50 ... +260 °C 0 ... 50 °C -50 ... +50 °C -15 ... +35 °C -10 ... +120 °C
Exactitud	±1 % del rango de medición
Consumo de energía eléctrica	0,35 W / 0,82 VA
Salida transmisor	TRV: 0 ... 10 V, carga mín. 5 kΩ, borne de conexión, tripolar (3 hilos) TRA 4 ... 20 mA (2-hilos)
Casquillo del sensor	Acero inoxidable 1.4571
Longitud de montaje L	192 mm, Ø 7 mm Opción: L = 62, 135, 240, 320, 392, 465 mm
Brida de montaje	Material PA6.6, color negro +130 °C máx.
Conexión eléctrica	Prensaestopa M16
Temperaturas admisibles <ul style="list-style-type: none"> ■ Temperaturas del cabezal <ul style="list-style-type: none"> - Sensor de temperatura pasivo (Pt1000, 1/3 DIN y Ni1000) - Transmisor activo (TRV/TRA) ■ Casquillo del sensor 	-35 ... +90 °C -35 ... +70 °C -50 ... +160 °C
Tipo de protección	IP65
Peso	150 g






Dimensiones en mm



Conexión eléctrica (sensor Pt1000/Ni1000)



Homologaciones

Logo	Descripción	País
	Declaración de conformidad UE <ul style="list-style-type: none">■ Directiva CEM■ Conformidad RoHS■ Directiva WEEE	Unión Europea
	EAC (opción) Certificado de importación	Comunidad Económica Euroasiática
	KazInMetr (opción) Metrología, técnica de medición	Kazajstán
-	MTSCHS (opción) Autorización para la puesta en servicio	Kazajstán
	UkrSEPRO (Opción) Metrología, técnica de medición	Ucrania
	Uzstandard (opción) Metrología, técnica de medición	Uzbekistán

Certificados (opcional)

- 2.2 Certificado de prueba
- 3.1 Certificado de inspección

Para homologaciones y certificaciones, véase el sitio web

Alcance del suministro

- Sensor de temperatura electrónico para conductos de ventilación
- Brida de montaje

Indicaciones relativas al pedido

Modelo / Elemento de medición / Longitud de montaje L / Homologaciones / Certificados / Opciones

© 08/2008 WIKA Alexander Wiegand SE & Co. KG, alle Rechte vorbehalten.

Los datos técnicos descritos en este documento corresponden al estado actual de la técnica en el momento de la publicación.

Nos reservamos el derecho de modificar los datos técnicos y materiales.



Instrumentos WIKA S.A.U.
C/Josep Carner, 11-17
08205 Sabadell Barcelona
Tel. +34 933 9386-30
Fax: +34 933 9386-66
info@wika.es
www.wika.es