

Thermomètre bimétallique Pour chauffage industriel Type 46

Fiche technique WIKA TM 46.02

Applications

- Systèmes de chauffage
- Ballons d'eau chaude
- Centrales solaire
- Stations de transfert de chaleur

Particularités

- Fiable et économique
- Diamètres 50, 63, 80 et 100
- Echelles de mesure de -30 ... +120 °C



Thermomètre bimétallique type A46.20.063



Thermomètre bimétallique type A46.11.063

Description

Le thermomètre bimétallique type 46 est utilisé principalement pour surveiller la température du process sur des équipements de chauffage, d'air conditionné et de réfrigération.

Les thermomètres bimétalliques insérés dans des doigts de gant sont vissés sur l'application concernée. D'une part, cela protège l'instrument, et d'autre part, l'instrument de mesure peut être remplacé sans vider le circuit de chauffage au préalable.



Thermomètre bimétallique type A46.30.063

Version standard

Élément de mesure

Bimétal hélicoïdal

Diamètre en mm

50, 63, 80, 100

Plage de travail

Fin d'échelle

Boîtier

Types A46.10, A46.11 : Aluminium

Type A46.20 : Acier, galvanisé

Type A46.30 : Plastique, noir

Cadran

Types A46.10, A46.11 : Aluminium, blanc, inscriptions en caractères noirs

Types A46.20, A46.30 : Plastique, blanc, graduation et chiffres noirs

Aiguille

Types A46.10, A46.20, A46.30 : Plastique, noir

Type A46.11 : Aluminium, noir

Voyant

Plastique ne s'écaillant pas

Position du raccord

Plongeur arrière

Options

- Autres étendues de mesure
- Echelles spéciales
- Voyant : Verre d'instrumentation
- Exécutions pour applications spéciales sur demande

Formes du raccord

■ Avec doigt de gant (types A46.10, A46.20, A46.30)

Le doigt de gant est amovible, ajustement serré

Alliage de cuivre

Longueur $l_1 = 40, 60, 100$ mm

Pression de service admissible sur le doigt de gant max. 6 bar

Raccord

Doigt de gant G $\frac{1}{2}$ B

Réglage du zéro

A l'extrémité du plongeur

Plongeur

Ø 9 mm

Types A46.10, A46.30 : Aluminium

Type A46.20 : Alliage de cuivre

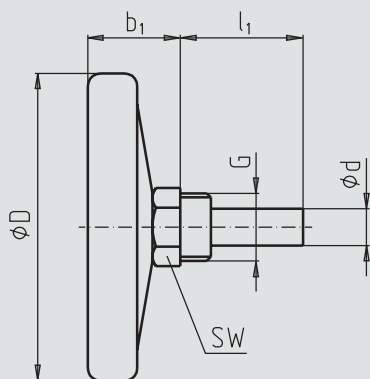
■ Version à clipser (type A46.11)

Plaque à clipser avec bride de montage pour le diamètre de tuyauterie 1" ... 2"

Dimensions en mm

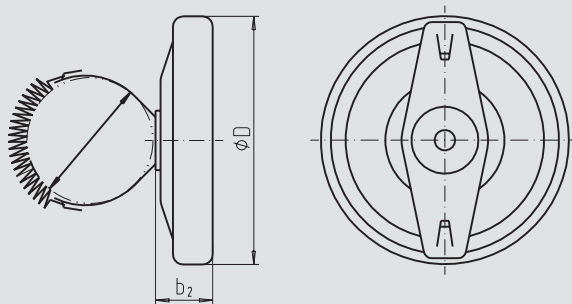
Version standard

Type A46.10, avec boîtier en aluminium
Plongeur arrière



3072932.01

Type A46.11, thermomètre de surface

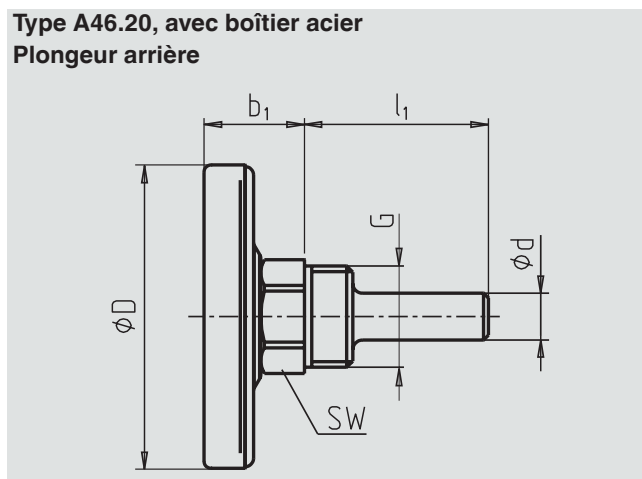


3072940.01

| DN | Dimensions en mm | | | | G | l_1 | SW | Poids en kg | |
|-----|------------------|-------|------------------|-----|-------------------|-------------|----|-------------|-------------|
| | b_1 | b_2 | Ø d | Ø D | | | | Type A46.10 | Type A46.11 |
| 63 | 23 | 21 | 12 ¹⁾ | 63 | G $\frac{1}{2}$ B | 40, 60, 100 | 21 | 0,07 | 0,04 |
| 80 | 25 | 22 | 12 ¹⁾ | 80 | G $\frac{1}{2}$ B | 40, 60, 100 | 21 | 0,08 | 0,06 |
| 100 | 30 | - | 12 ¹⁾ | 100 | G $\frac{1}{2}$ B | 40, 60, 100 | 21 | 0,11 | - |

1) Ø d = 11 mm pour la longueur du doigt de gant $l_1 = 100$ mm

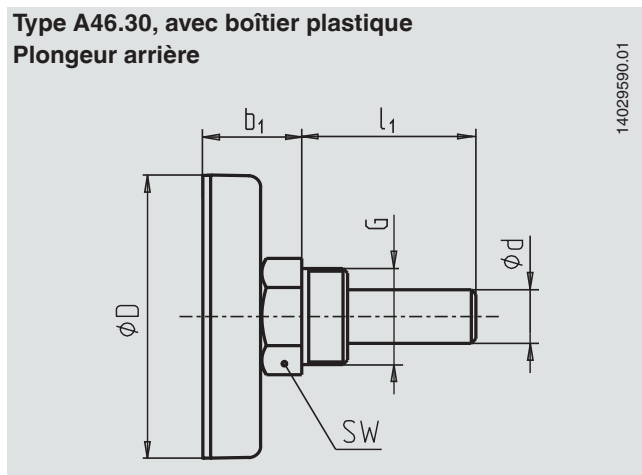
Type A46.20, avec boîtier acier
Plongeur arrière



| DN | Dimensions en mm | | | G | l ₁ | SW | Poids en kg |
|-----|------------------|------------------|-----|-------|------------------|----|-------------|
| | b ₁ | Ø d | Ø D | | | | |
| 63 | 23 | 12 ¹⁾ | 63 | G ½ B | 40, 60, 100, 160 | 21 | 0,04 |
| 80 | 23 | 12 ¹⁾ | 80 | G ½ B | 40, 60, 100, 160 | 21 | 0,06 |
| 100 | 23 | 12 ¹⁾ | 100 | G ½ B | 40, 60, 100, 160 | 21 | 0,08 |

1) Ø d = 11 mm pour la longueur du doigt de gant l₁ = 100 mm

Type A46.30, avec boîtier plastique
Plongeur arrière



| DN | Dimensions en mm | | | G | l ₁ | SW | Poids en kg |
|-----|------------------|------------------|-----|-------|--------------------------------|----|-------------|
| | b ₁ | Ø d | Ø D | | | | |
| 50 | 23 | 12 ¹⁾ | 50 | G ½ B | 40, 60, 100, 160 ²⁾ | 21 | 0,06 |
| 63 | 23 | 12 ¹⁾ | 63 | G ½ B | 40, 60, 100, 160 ²⁾ | 21 | 0,07 |
| 80 | 24,5 | 12 ¹⁾ | 80 | G ½ B | 40, 60, 100, 160 ²⁾ | 21 | 0,08 |
| 100 | 24,5 | 12 ¹⁾ | 100 | G ½ B | 40, 60, 100, 160 ²⁾ | 21 | 0,10 |

1) Ø d = 11 mm pour la longueur du doigt de gant > 100 mm

2) l₁ = 160 mm seulement pour un doigt de gant avec vis de fixation

Agréments (en option)

- **CRN**, sécurité (par exemple sécurité électrique, suppression, ...), Canada

Certificats

- Relevé de contrôle 2.2
- Certificat d'inspection 3.1

Agréments et certificats, voir site web

Informations de commande

Type / Diamètre / Etendue de mesure / Raccord / Longueur l₁ / Options

© 2012 WIKA Alexander Wiegand SE & Co. KG, tous droits réservés.
Les spécifications mentionnées ci-dessus correspondent à l'état actuel de la technologie au moment de l'édition du document.
Nous nous réservons le droit de modifier les spécifications et matériaux.



WIKA Instruments s.a.r.l.
95610 Eragny-sur-Oise/France
Tel. +33 1 343084-84
Fax +33 1 343084-94
info@wika.fr
www.wika.fr