

Sensor eletrônico de temperatura para duto de ventilação Para ventilação e ar-condicionado Modelo A2G-60

WIKA folha de dados TE 62.90



outras aprovações
veja página 4



Aplicações

- Para medição de temperatura de meios gasosos em sistemas de ventilação e ar condicionado
- Projetado para conexão com sistemas de controle e indicação

Características especiais

- Montagem simples, incluindo flange de montagem
- Design compacto e robusto
- Montagem direta em tubulações circulares de ventilação ou dutos retangulares de ventilação
- Sensor Pt1000 ou Ni1000
- Também disponível com sinal de saída elétrica (0 ... 10 V ou 4 ... 20 mA)



Sensor eletrônico de temperatura para duto de ventilação, modelo A2G-60

Descrição

O sensor de temperatura para ducto de ventilação eletrônico modelo A2G-60 é utilizado para medição de temperatura em sistemas de aquecimento, ventilação, ar condicionado e refrigeração e é principalmente utilizados em dutos de ar.

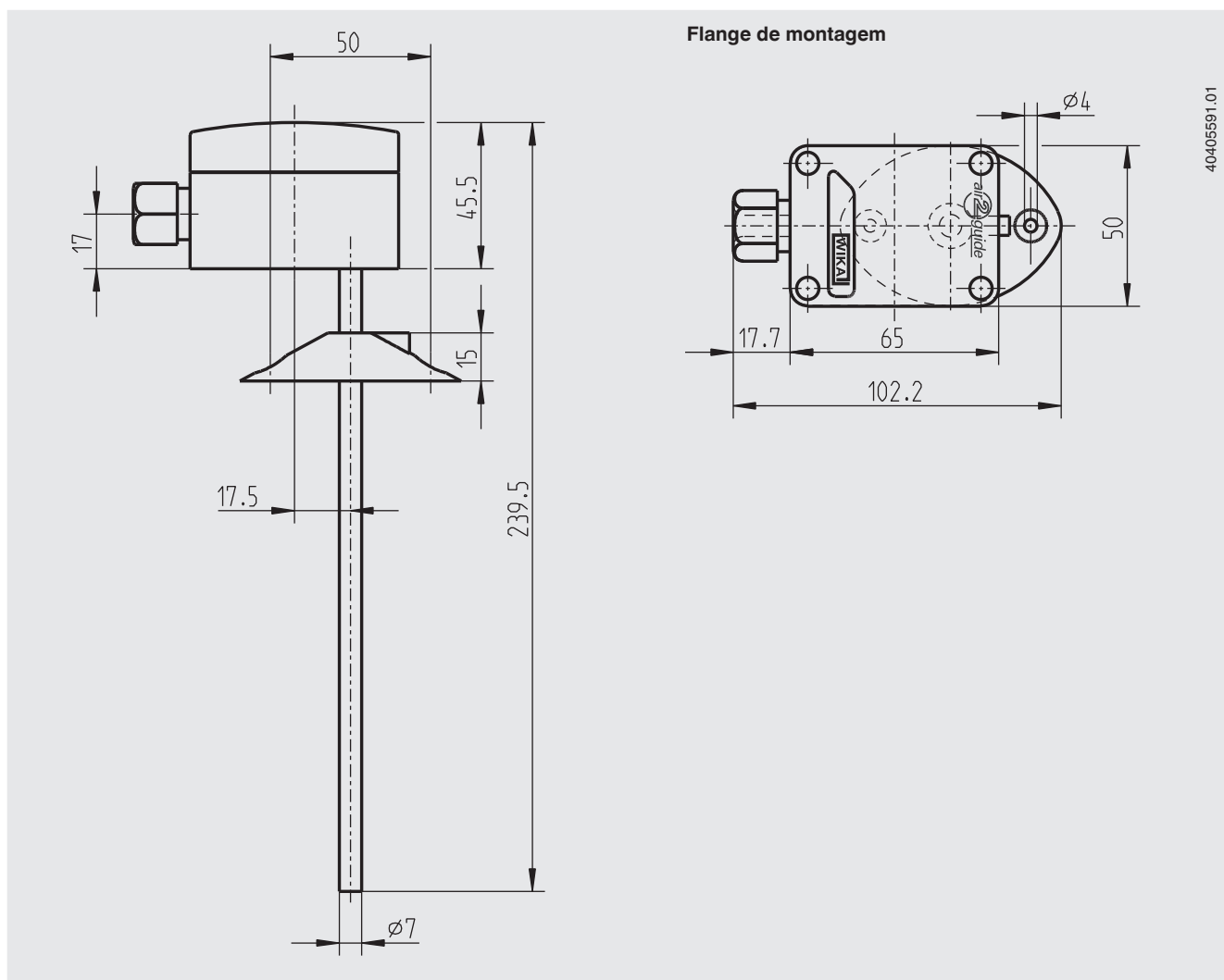
A montagem é realizada usando um flange de montagem. Em conjunto com um poço termométrico adicional, o A2G-60 podem ser utilizados para medição de temperatura em meios líquidos.

Ao selecionar os elementos de medição apropriados, o sensor de temperatura do duto de ventilação é compatível com todos os sistemas de controle utilizados no mercado. O A2G-60 está disponível com o sensor Pt1000 ou Ni1000, mas também com um transmissor integrado (0 ... 10 V ou 4 ... 20 mA).

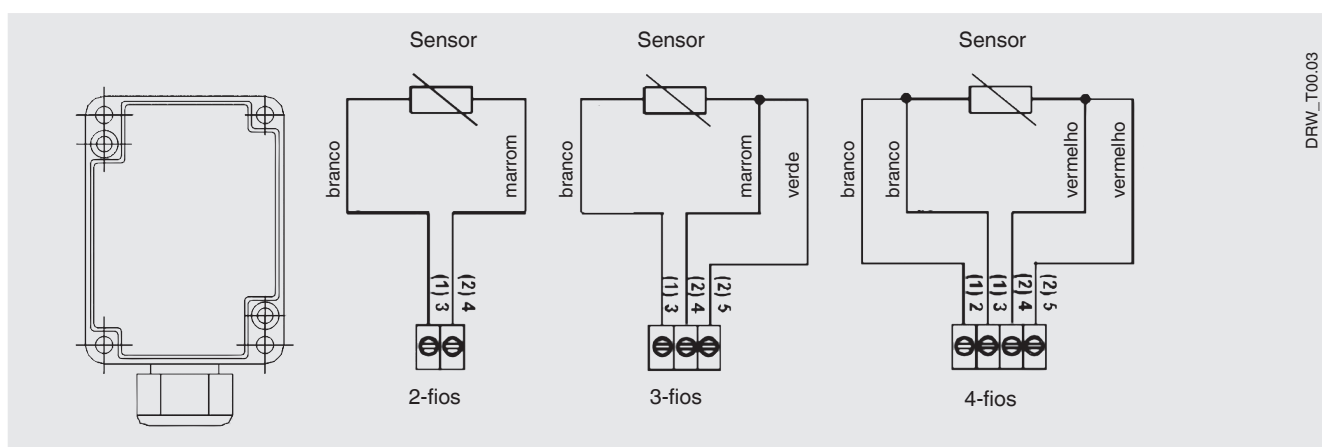
Especificações

Sensor eletrônico de temperatura para duto de ventilação, modelo A2G-60	
Elemento de medição	<ul style="list-style-type: none"> ■ Sonda de temperatura passiva (Pt1000, A DIN e Ni1000) ■ Transmissor ativo (TRV/TRA)
Faixa de medição <ul style="list-style-type: none"> ■ Sonda de temperatura passiva (Pt1000, 1/3 DIN e Ni1000) <ul style="list-style-type: none"> - Padrão - Versão para alta temperatura ■ Transmissor ativo (TRV/TRA) <ul style="list-style-type: none"> - Padrão - Jumper 	-50 ... +160 °C -50 ... +260 °C 0 ... 50 °C -50 ... +50 °C -15 ... +35 °C -10 ... +120 °C
Exatidão	±1 % da faixa de medição
Consumo de energia	0,35 W / 0,82 VA
Saída do transmissor	TRV 0 ... 10 V, carga mín. 5 kΩ, conexão terminal, 3 pinos (3-fios) TRA: 4 ... 20 mA (2-fios)
Protetor da sonda	Aço inoxidável 1.4571
Comprimento de inserção L	192 mm, Ø 7 mm Opção: L = 62, 135, 240, 320, 392, 465 mm
Flange de montagem	Material PA6.6, cor preta Máx. +130 °C
Conexão elétrica	Prensa do cabo M16
Temperaturas permissíveis <ul style="list-style-type: none"> ■ Temperaturas principais <ul style="list-style-type: none"> - Sonda de temperatura passiva (Pt1000, 1/3 DIN e Ni1000) - Transmissor ativo (TRV/TRA) ■ Protetor da sonda 	-35 ... +90 °C -35 ... +70 °C -50 ... +160 °C
Grau de proteção	IP65
Peso	150 g






Dimensões em mm



Conexão elétrica (sensor Pt1000/Ni1000)



Aprovações

Logo	Descrição	País
	Declaração de conformidade UE <ul style="list-style-type: none">■ Diretiva EMC■ Conformidade RoHS■ Diretiva WEEE	União Europeia
	EAC (opcional) Certificado de importação	Comunidade Econômica da Eurásia
	KazInMetr (opcional) Metrologia, calibração	Cazaquistão
-	MTSCHS (opcional) Comissionamento	Cazaquistão
	UkrSEPRO (opcional) Metrologia, calibração	Ucrânia
	Uzstandard (opcional) Metrologia, calibração	Uzbequistão

Certificados (opcional)

- 2.2 relatório de teste
- 3.1 certificado de inspeção

Aprovações e certificados, veja o site

Escopo de fornecimento

- Sensor eletrônico de temperatura para duto de ventilação
- Flange de montagem

Informações para cotações

Modelo / Elemento de medição / comprimento da inserção L / Aprovações / Certificados / Opções

© 08/2008 WIKA Alexander Wiegand SE & Co. KG, todos os direitos são reservados.
Especificações e dimensões apresentadas neste folheto representam a condição de engenharia no período da publicação.
Modificações podem ocorrer e materiais especificados podem ser substituídos por outros sem aviso prévio.



WIKAL do Brasil Ind. e Com. Ltda.
Av. Úrsula Wiegand, 03
18560-000 Iperó - SP/Brasil
Tel. +55 15 3459-9700
Fax +55 15 3266-1196
vendas@wika.com.br
www.wika.com.br