

Capteur électronique de température de conduit de ventilation Pour la ventilation et le conditionnement d'air Type A2G-60

Fiche technique WIKA TE 62.90



pour plus d'agréments,
voir page 4



Applications

- Pour la mesure de la température de fluides gazeux dans des installations de ventilation et de climatisation
- Conçu pour le raccordement à des systèmes de régulation et d'affichage

Particularités

- Installation simple, bride de montage incluse
- Exécution compacte et robuste
- Une installation directe sur des tuyauteries de ventilation circulaires ou des conduits de ventilation rectangulaires
- Capteur Pt1000 ou Ni1000
- Disponible également avec signal de sortie électrique (0 ... 10 V ou 4 ... 20 mA)



Capteur électronique de température de conduit de ventilation, type A2G-60

Description

Le capteur électronique de température de conduit de ventilation type A2G-60 est utilisé pour la mesure de température dans des systèmes de chauffage, ventilation, conditionnement d'air et de réfrigération et il est principalement utilisé dans des conduits d'aération.

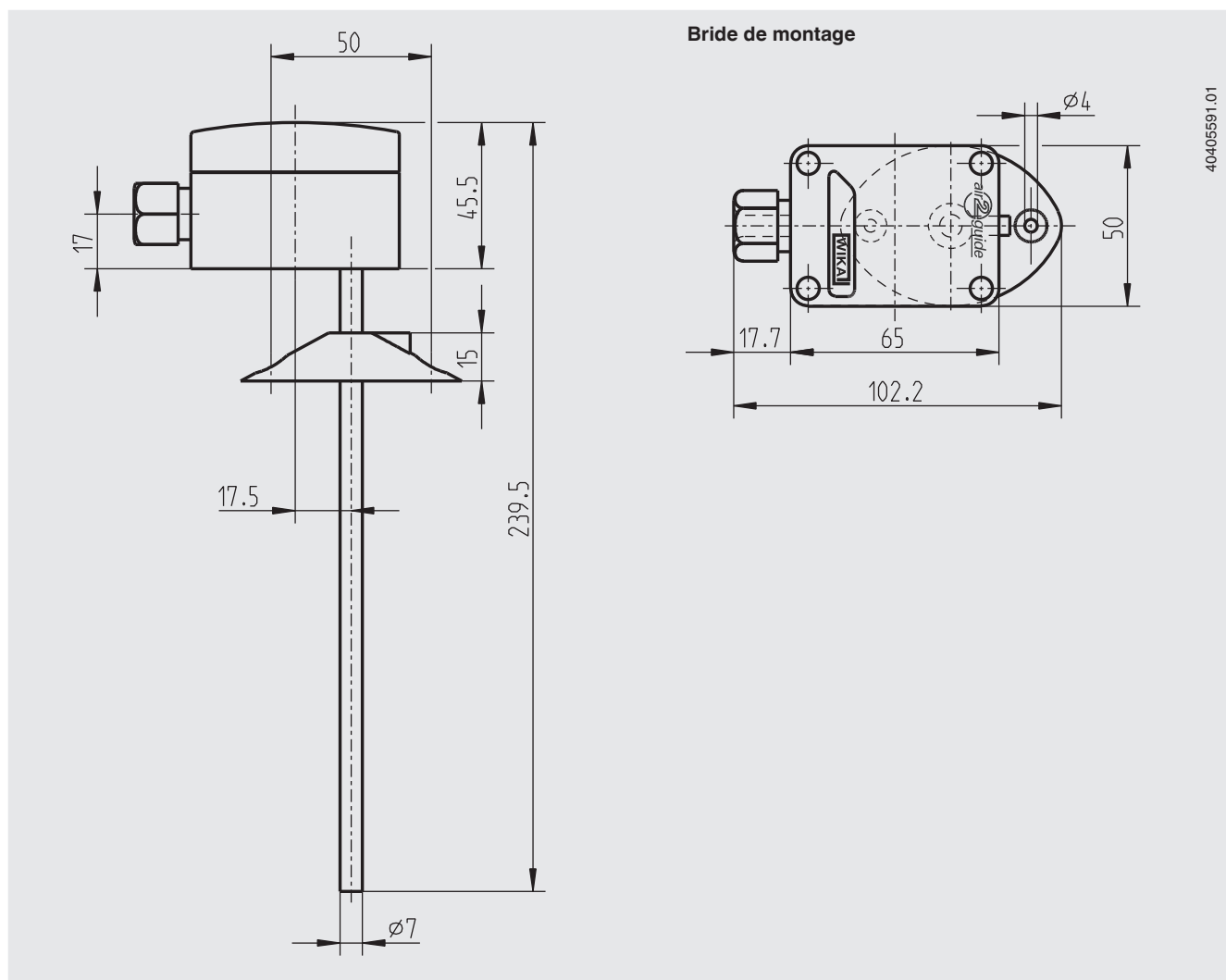
L'installation est effectuée au moyen d'une bride de montage. En combinaison avec un doigt de gant additionnel, le A2G-60 peut également être utilisé pour la mesure de température de liquides.

En choisissant les éléments de mesure appropriés, le capteur de température de conduit de ventilation est compatible avec tous les systèmes de contrôle communément utilisés. Le A2G-60 est disponible avec une sortie capteur Pt1000 ou Ni1000, mais aussi avec un transmetteur intégré (0 ... 10 V ou 4 ... 20 mA).

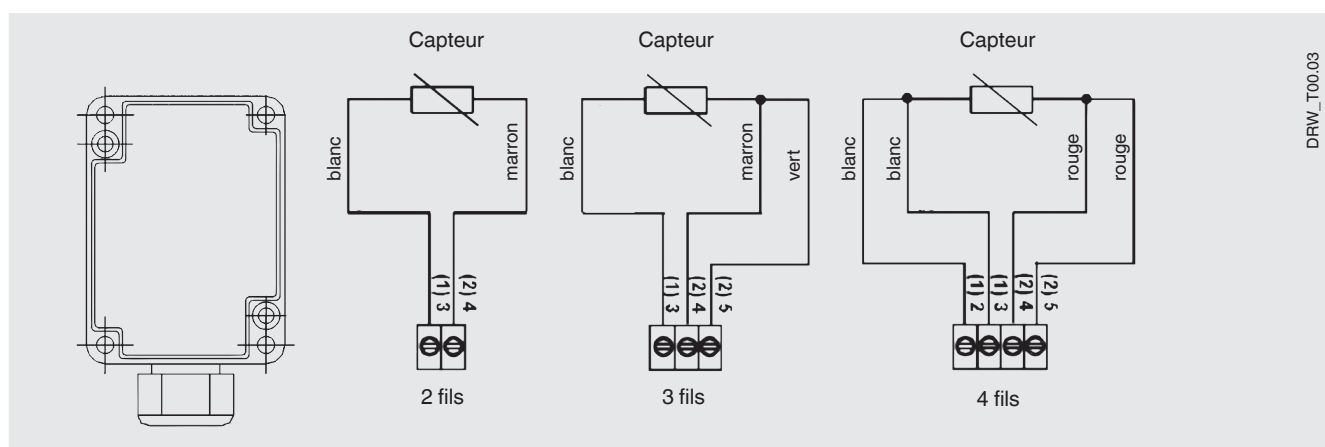
Spécifications

Capteur électronique de température de conduit de ventilation, type A2G-60	
Elément de mesure	<ul style="list-style-type: none"> ■ Sonde de température passif (Pt1000, A DIN et Ni1000) ■ Transmetteur activé (TRV/TRA)
Etendue de mesure <ul style="list-style-type: none"> ■ Sonde de température passif (Pt1000, 1/3 DIN et Ni1000) <ul style="list-style-type: none"> - Standard - Version haute température ■ Transmetteur activé (TRV/TRA) <ul style="list-style-type: none"> - Standard - Cavalier 	-50 ... +160 °C -50 ... +260 °C 0 ... 50 °C -50 ... +50 °C -15 ... +35 °C -10 ... +120 °C
Précision	±1 % de l'étendue de mesure
Consommation électrique	0,35 W / 0,82 VA
Sortie transmetteur	TRV 0 ... 10 V, charge min. 5 kΩ, borne de connexion, 3 plots (3 fils) TRA: 4 ... 20 mA (2 fils)
Manchon de capteur	Acier inox 1.4571
Longueur utile L	192 mm, Ø 7 mm Option : L = 62, 135, 240, 320, 392, 465 mm
Bride de montage	Matériau PA6.6, couleur noire Max. +130 °C
Raccordement électrique	Presse-étoupe M16
Températures admissibles <ul style="list-style-type: none"> ■ Températures de tête <ul style="list-style-type: none"> - Sonde de température passif (Pt 1000, 1/3 DIN et Ni1000) - Transmetteur activé (TRV/TRA) ■ Manchon de capteur 	-35 ... +90 °C -35 ... +70 °C -50 ... +160 °C
Indice de protection	IP65
Poids	150 g






Dimensions en mm



Raccordement électrique (capteur Pt1000/Ni1000)



Agréments

Logo	Description	Pays
	Déclaration de conformité UE <ul style="list-style-type: none">■ Directive CEM■ Conformité RoHS■ Directive WEEE	Union européenne
	EAC (option) Certificat d'importation	Communauté économique eurasiatique
	KazInMetr (option) Métrologie	Kazakhstan
-	MTSCHS (option) Autorisation pour la mise en service	Kazakhstan
	UkrSEPRO (option) Métrologie	Ukraine
	Uzstandard (option) Métrologie	Ouzbékistan

Certificats (option)

- Relevé de contrôle 2.2
- Certificat d'inspection 3.1

Agréments et certificats, voir site web

Détail de la livraison

- Capteur électronique de température de conduit de ventilation
- Bride de montage

Informations de commande

Type / Élément de mesure / Longueur utile L / Agréments / Certificats / Options

© 08/2008 WIKA Alexander Wiegand SE & Co. KG, tous droits réservés.

Les spécifications mentionnées ci-dessus correspondent à l'état actuel de la technologie au moment de l'édition du document.
Nous nous réservons le droit de modifier les spécifications et matériaux.



WIKAL Instruments S.A.R.L.
8 rue Rosa Luxembourg
95220 Herblay
Tel. +49 9372 132-0
Fax +49 9372 132-406
info@wika.fr
www.wika.fr