

Elektronischer Lüftungskanaltemperatursensor Für die Luft- und Klimatechnik Typ A2G-60

WIKAI Datenblatt TE 62.90



weitere Zulassungen
siehe Seite 4



Anwendungen

- Zur Temperaturmessung in gasförmigen Medien von Lüftungs- und Klimaanlage
- Ausgelegt zur Aufschaltung an Regler- und Anzeigesystemen

Leistungsmerkmale

- Einfache Montage, inklusive Montageflansch
- Kompaktes und robustes Design
- Direkte Montage auf rundem Lüftungsrohr oder rechteckigem Lüftungskanal
- Pt1000- oder Ni1000-Sensor
- Auch mit elektrischem Ausgangssignal (0 ... 10 V oder 4 ... 20 mA) erhältlich



Elektronischer Lüftungskanaltemperatursensor,
Typ A2G-60

Beschreibung

Der elektronische Lüftungskanaltemperatursensor Typ A2G-60 dient zur Temperaturmessung in der Heizungs-, Klima-, Lüftungs- und Kältetechnik und wird vorzugsweise in Luftkanälen eingesetzt.

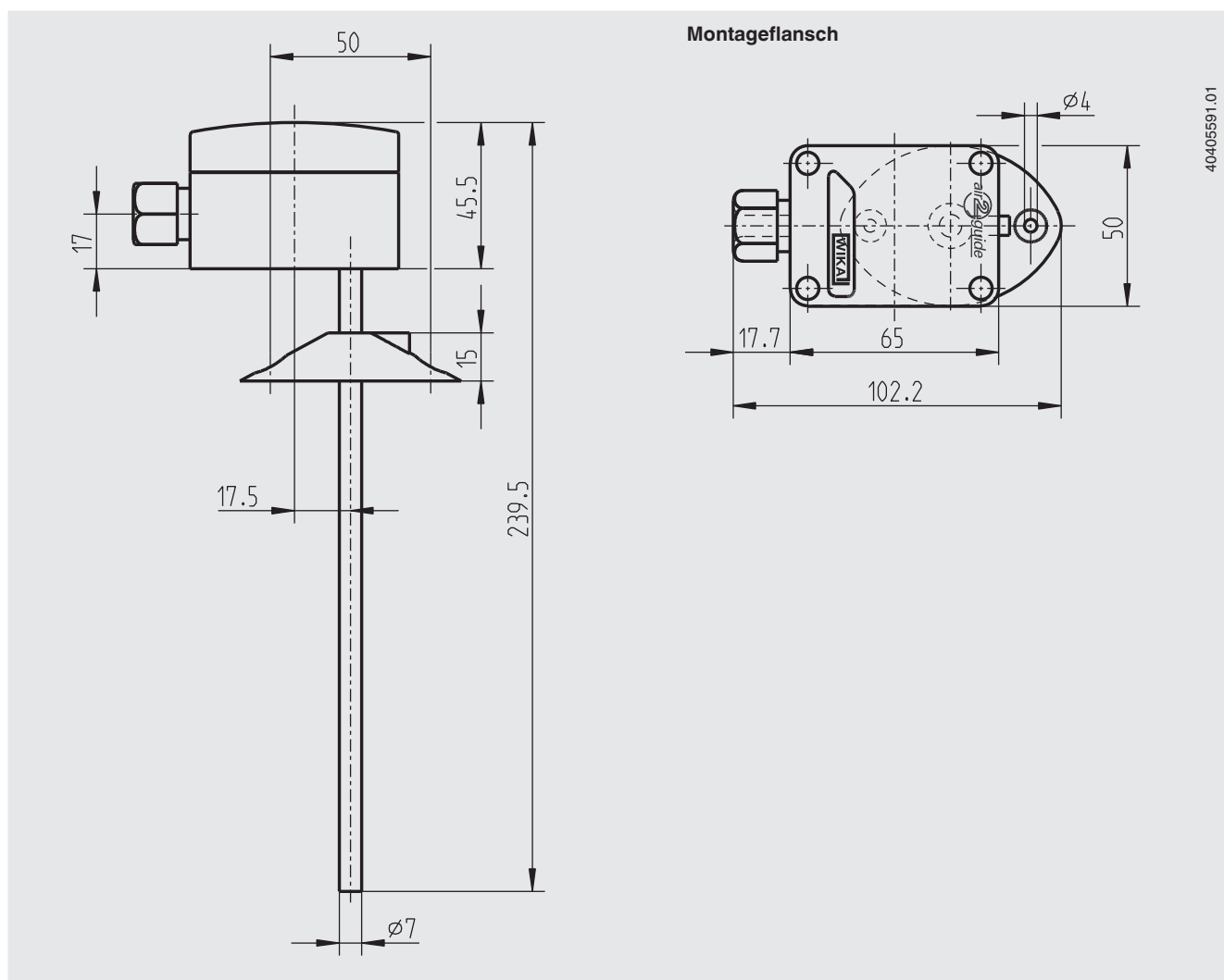
Die Montage erfolgt mit einem Montageflansch. In Verbindung mit einem zusätzlichen Schutzrohr kann der A2G-60 auch zur Temperaturerfassung von flüssigen Medien eingesetzt werden.

Durch die Auswahl der entsprechenden Messelemente ist der Lüftungskanaltemperatursensor mit allen gängigen Regelsystemen kompatibel. Der A2G-60 ist mit Pt1000- oder Ni1000-Sensor aber auch mit integriertem Transmitter (0 ... 10 V oder 4 ... 20 mA) erhältlich.

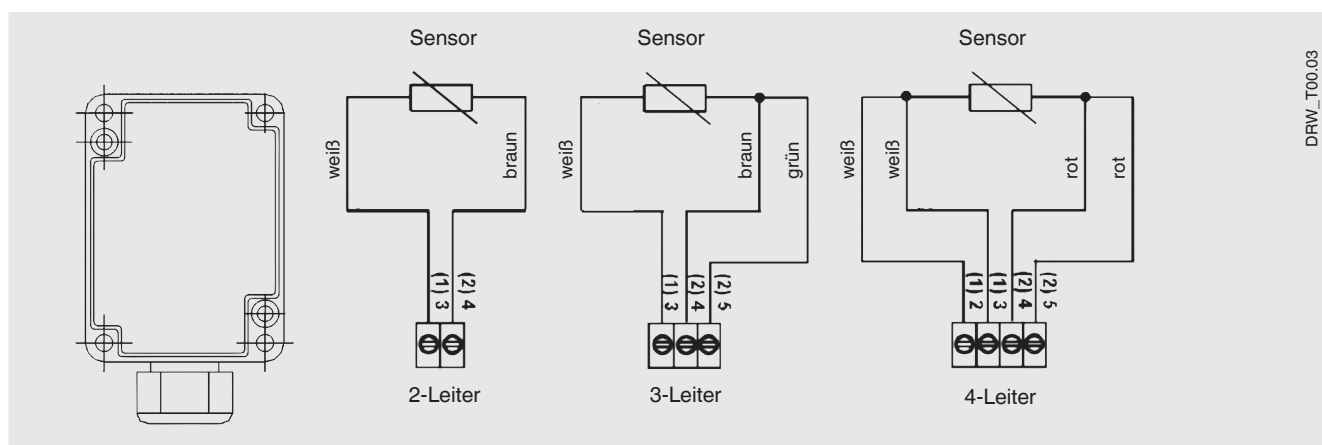
Technische Daten

Elektronischer Lüftungskanaltemperatursensor, Typ A2G-60	
Messelement	<ul style="list-style-type: none"> ■ Temperaturfühler passiv (Pt1000, A DIN und Ni1000) ■ Transmitter aktiv (TRV/TRA)
Messbereich	<ul style="list-style-type: none"> ■ Temperaturfühler passiv (Pt1000, 1/3 DIN und Ni1000) <ul style="list-style-type: none"> - Standard -50 ... +160 °C - Hochtemperatursausführung -50 ... +260 °C ■ Transmitter aktiv (TRV/TRA) <ul style="list-style-type: none"> - Standard 0 ... 50 °C - Standard -50 ... +50 °C - Jumper -15 ... +35 °C - Jumper -10 ... +120 °C
Genauigkeit	±1 % vom Messbereich
Leistungsaufnahme	0,35 W / 0,82 VA
Ausgang Transmitter	TRV: 0 ... 10 V, min. Belastung 5 kΩ, Anschlussklemme, 3-polig (3-Leiter) TRA: 4 ... 20 mA (2-Leiter)
Fühlerhülse	CrNi-Stahl 1.4571
Einbaulänge L	192 mm, Ø 7 mm Option: L = 62, 135, 240, 320, 392, 465 mm
Montageflansch	Werkstoff PA6.6, Farbe schwarz Max. +130 °C
Elektrischer Anschluss	Kabelverschraubung M16
Zulässige Temperaturen	<ul style="list-style-type: none"> ■ Kopftemperaturen <ul style="list-style-type: none"> - Temperaturfühler passiv (Pt1000, 1/3 DIN und Ni1000) -35 ... +90 °C - Transmitter aktiv (TRV/TRA) -35 ... +70 °C ■ Fühlerhülse -50 ... +160 °C
Schutzart	IP65
Gewicht	150 g






Abmessungen in mm



Elektrischer Anschluss (Sensor Pt1000/Ni1000)



Zulassungen

Logo	Beschreibung	Land
	EU-Konformitätserklärung <ul style="list-style-type: none">■ EMV-Richtlinie■ RoHS-Konformität■ WEEE-Richtlinie	Europäische Union
	EAC (Option) Einfuhrzertifikat	Eurasische Wirtschaftsgemeinschaft
	KazInMetr (Option) Metrologie, Messtechnik	Kasachstan
-	MTSCHS (Option) Genehmigung zur Inbetriebnahme	Kasachstan
	UkrSEPRO (Option) Metrologie, Messtechnik	Ukraine
	Uzstandard (Option) Metrologie, Messtechnik	Usbekistan

Zertifikate/Zeugnisse (Option)

- 2.2-Werkszeugnis
- 3.1-Abnahmeprüfzeugnis

Zulassungen und Zertifikate siehe Internetseite

Lieferumfang

- Elektronischer Lüftungskanaltemperatursensor
- Montageflansch

Bestellangaben

Typ / Messelement / Einbaulänge L / Zulassungen / Zertifikate / Optionen

© 08/2008 WIKA Alexander Wiegand SE & Co. KG, alle Rechte vorbehalten.
Die in diesem Dokument beschriebenen Geräte entsprechen in ihren technischen Daten dem derzeitigen Stand der Technik.
Änderungen und den Austausch von Werkstoffen behalten wir uns vor.



WIKAL Alexander Wiegand SE & Co. KG
Alexander-Wiegand-Straße 30
63911 Klingenberg/Germany
Tel. +49 9372 132-0
Fax +49 9372 132-406
info@wika.de
www.wika.de