

标称宽度为DN 20的连接部件 用于分析仪的阀门、联结阀、保护帽、接头、转接头和连接件

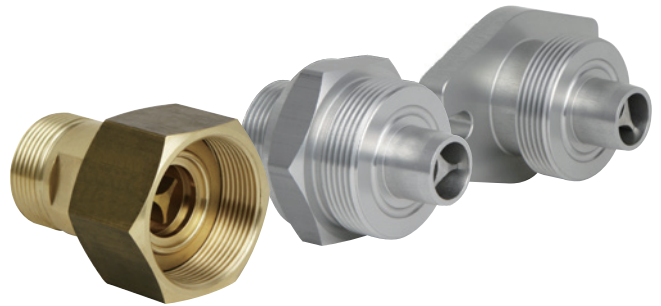
威卡 (WIK) 数据资料SP 61.14

应用

- SF₆气罐的处理
- 用于室内和室外设备

产品特性

- 阀门可在压力下或真空中连接和断开
- 真空和压力密封 (-0.1 ... +6.4 MPa)
- 工作温度 -40 ... +80 °C
- 泄漏率 $\leq 1 \cdot 10^{-9}$ kPa • l / s
- 100%的氦气侧漏检验



标称宽度为DN 20的连接部件

描述

操作安全而简单

威卡 (WIK) 连接部件可以保证对相应设备中环境有害SF₆温室气体的安全储存和处理。所有连接部件均针对该应用进行了精心的专门优化。

这些连接部件易于安装和拆卸，而且100%经过泄漏气密性测试，是充气和设备维护时安全而可靠的接口。

最高质量

为了满足最高的质量要求，这些连接部件坚固耐用的设计都通过了广泛的测试，包括动作测试、大气条件下的测试和冲击测试。连接部件采用优质铝、黄铜和不锈钢制成。如果客户提出要求的话，还可以提供材料证书。

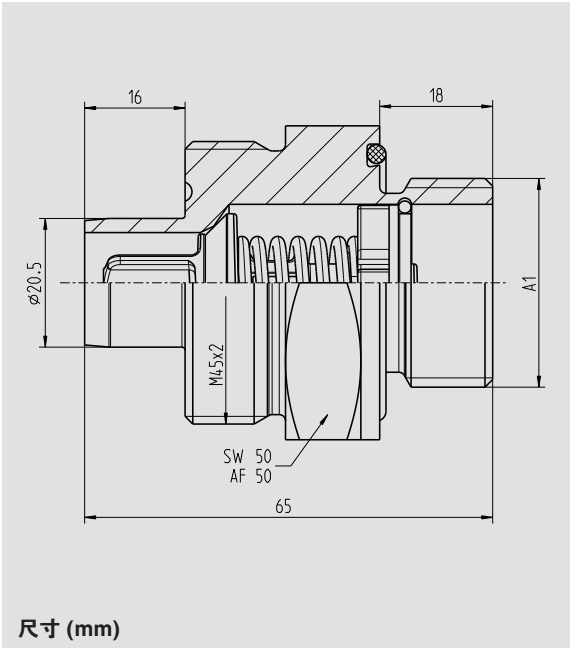
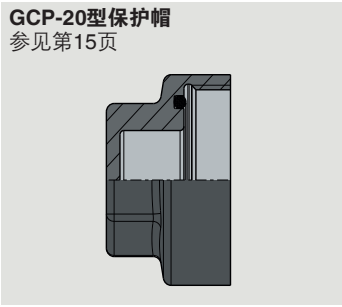
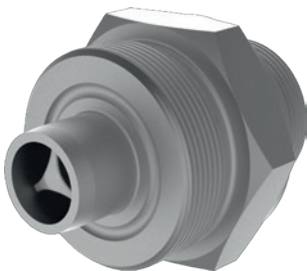
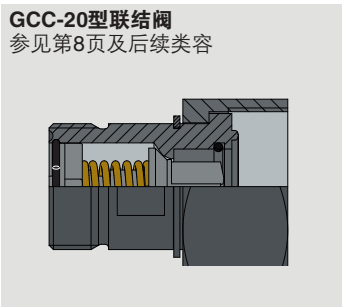
丰富的产品类型

标称宽度为DN 20的连接部件类型非常丰富，包括自封阀门、匹配接头以及软焊和焊接装配连接。为了将DN 20接头连接到其他标称宽度的接头上，我们还提供了相应的转接头和组件。保护帽可提供机械保护和额外的密封功能。

通过使用威卡 (WIK) 的连接部件，可以在SF₆气室与环境之间实现无需维护和可靠的隔离。这样不仅可以避免SF₆气体泄漏，还可以防止水分进入。

GCV-20型阀门

左侧安装零件



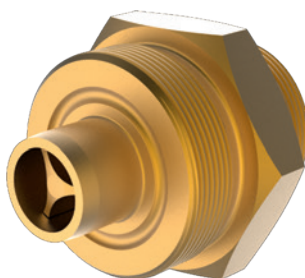
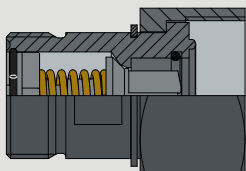
螺纹A1	材料	订货号
M33 x 2	铝	13364830
M33 x 2	黄铜	13364899
G 1 B	铝	13365186
G 1 B	黄铜	14045888

含O型圈。
备件：O型圈D38
订货号：1247670

GCV-20型阀门

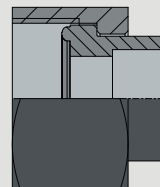
左侧安装零件

GCC-20型联结阀
参见第8页及后续内容

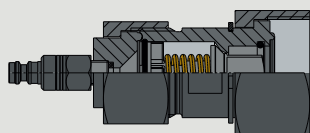


右侧安装零件

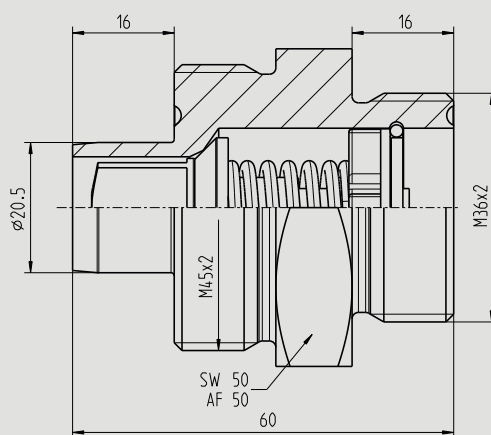
GCF-20型接头
参见第14页



GCG-20型分析仪连接部件
参见第10页



GCP-20型保护帽
参见第15页

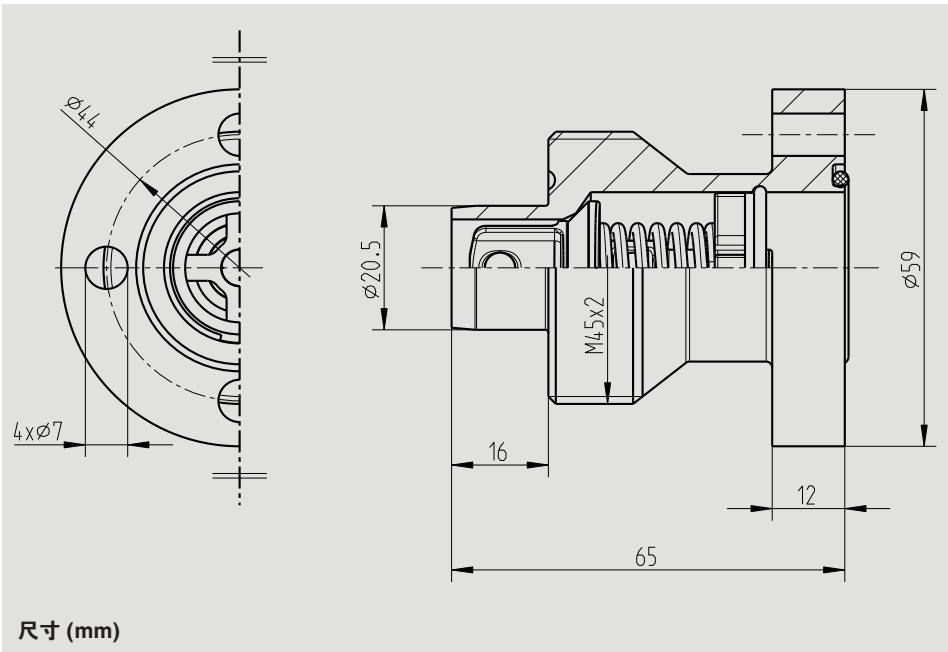
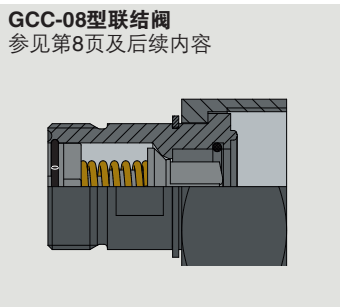


尺寸 (mm)

材料	订货号
黄铜	13366361

GCV-20型阀门

左侧安装零件



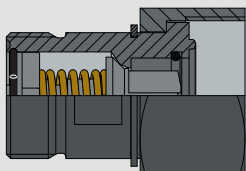
材料	订货号
铝	13366425

含O型圈。
备件：O型圈D27
订货号：14088574

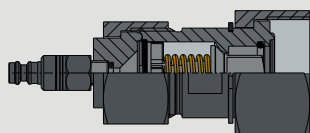
GCV-20型阀门

左侧安装零件

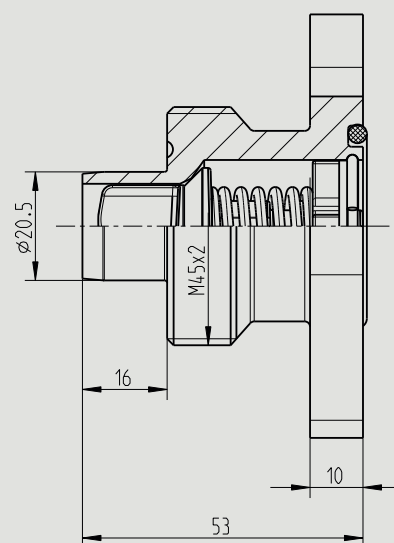
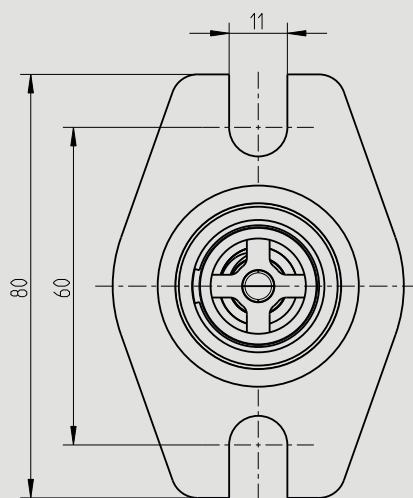
GCC-08型联结阀
参见第8页及后续内容



GCG-20型分析仪连接部件
参见第10页



GCP-08型保护帽
参见第15页



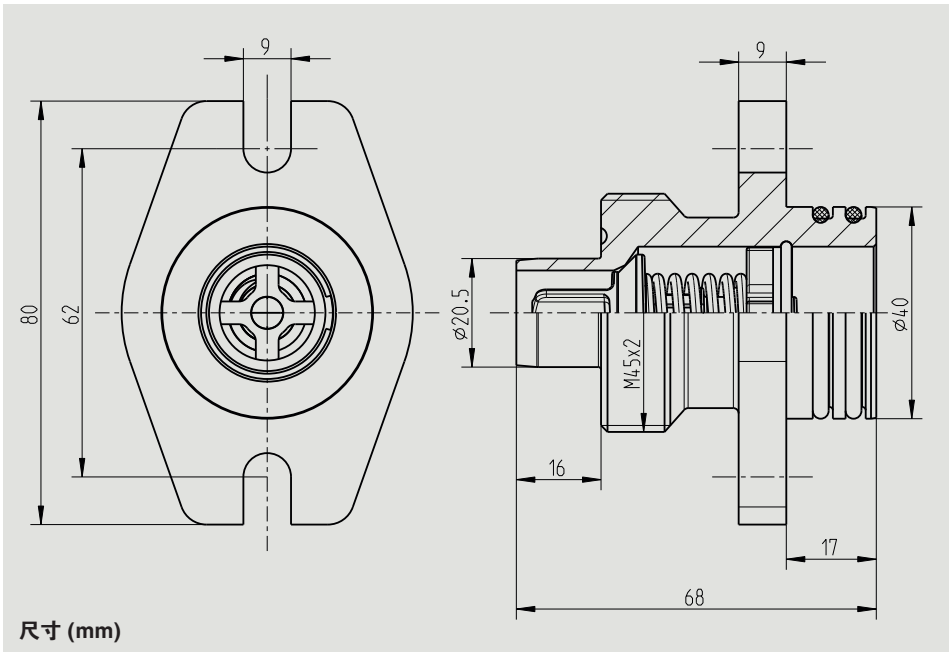
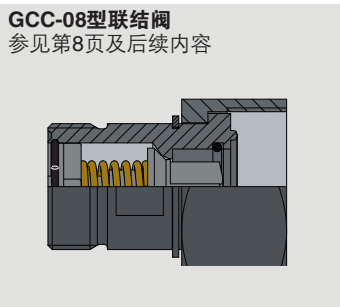
尺寸 (mm)

材料	订货号
铝	13368576

含O型圈。
备件：O型圈D31
订货号：11562961

GCV-20型阀门

左侧安装零件



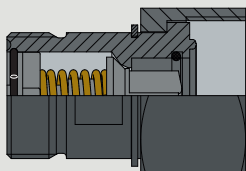
材料	订货号
铝	13368592

含O型圈。
备件：O型圈D34
订货号：11471779

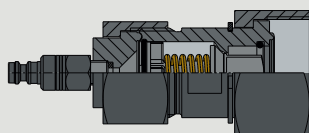
GCV-20型阀门

左侧安装零件

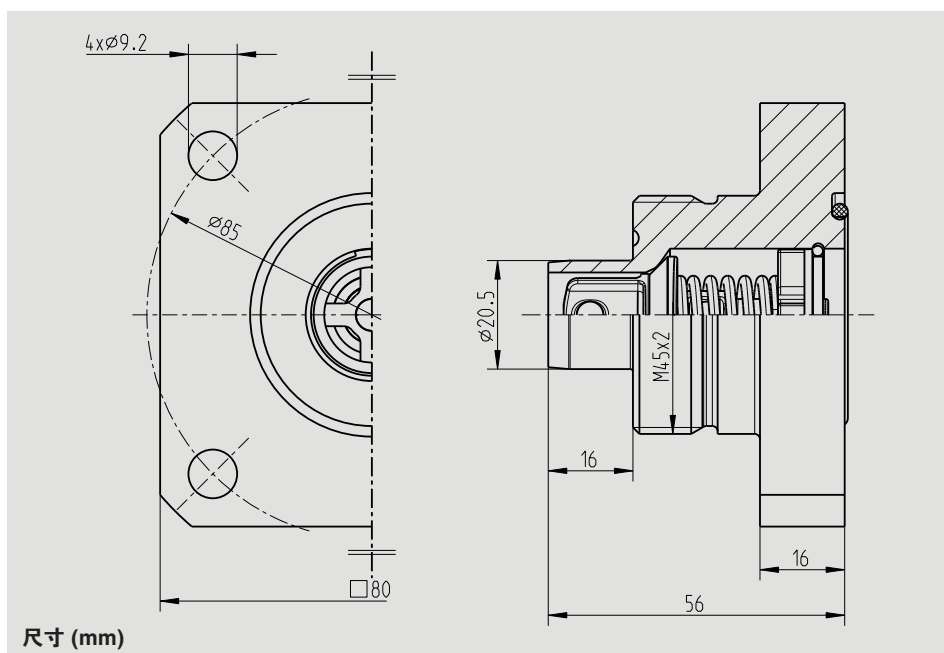
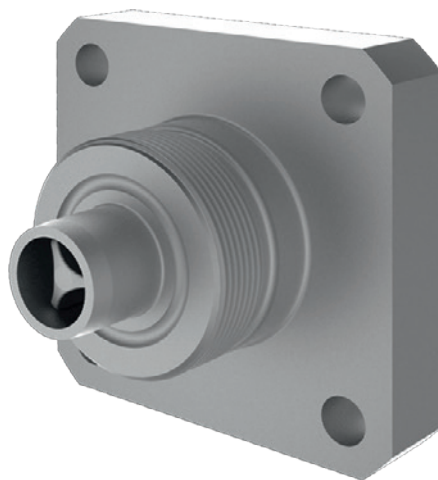
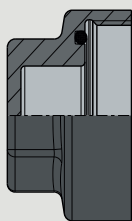
GCC-08型联结阀
参见第8页及后续内容



GCG-20型分析仪连接部件
参见第10页



GCP-08型保护帽
参见第15页



材料

订货号

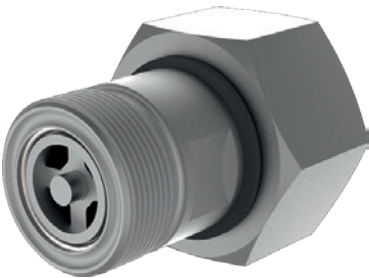
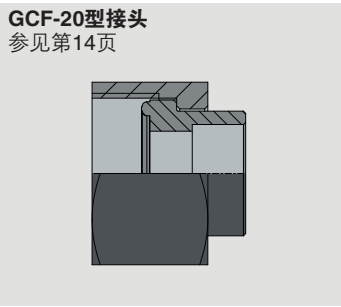
铝

13368631

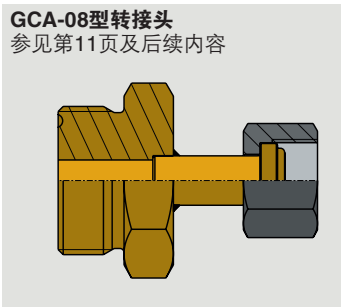
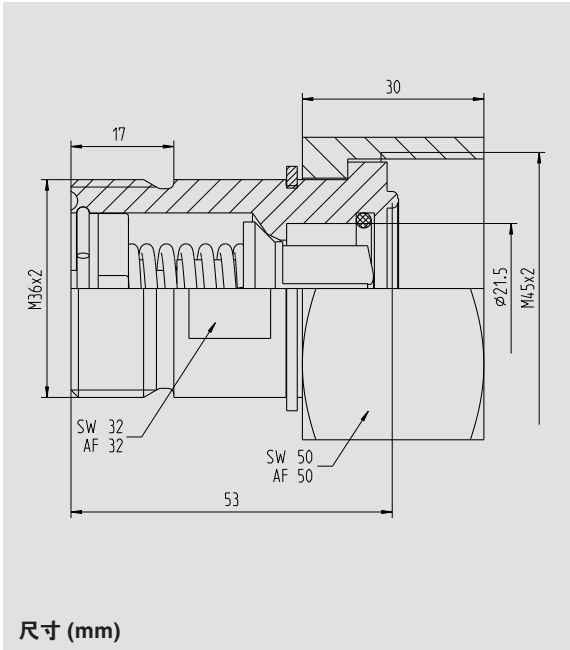
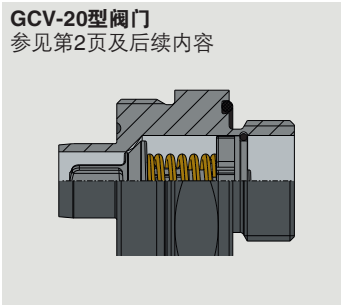
含O型圈。
备件：O型圈D36
订货号：14097132

GCC-20型联结阀

左侧安装零件



右侧安装零件



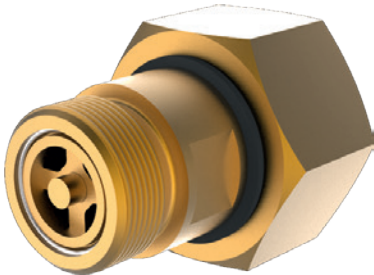
材料	订货号
黄铜	13363817
铝	13363833
不锈钢	13363841

含O型圈。
备件：O型圈D20
订货号：11469553

GCC-20型联结阀

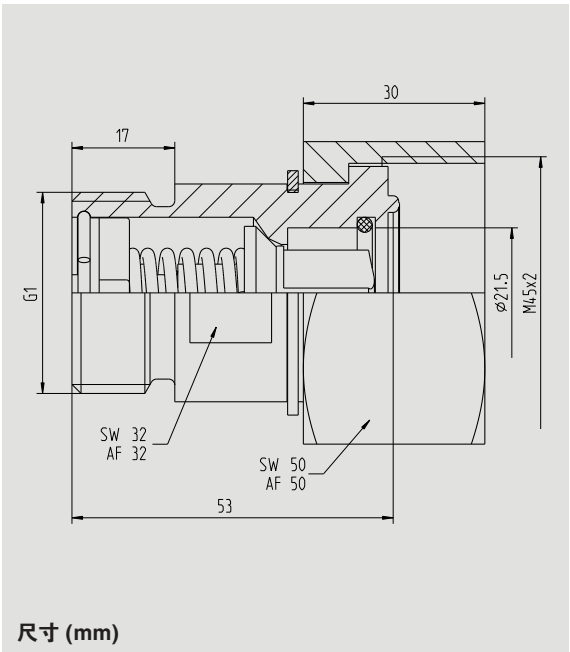
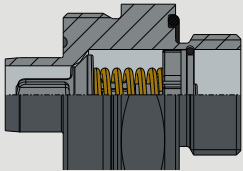
左侧安装零件

组件带G1接头，不带槽型舌形密封



右侧安装零件

GCV-20型阀门
参见第2页及后续内容

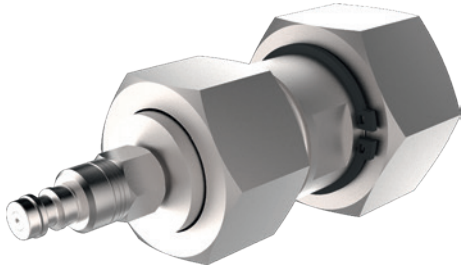
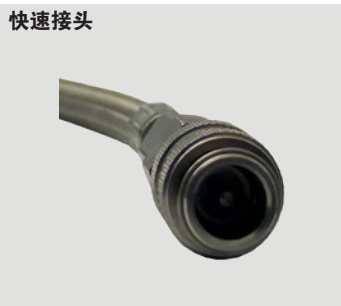


材料	订货号
黄铜	14019353

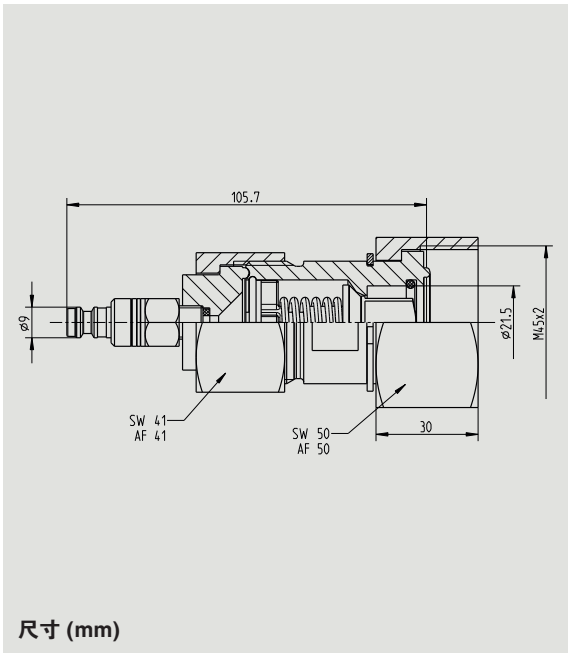
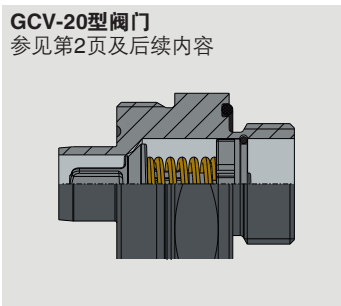
含O型圈。
备件：O型圈D20
订货号：11469553

GCG-20型分析仪连接部件

左侧安装零件



右侧安装零件

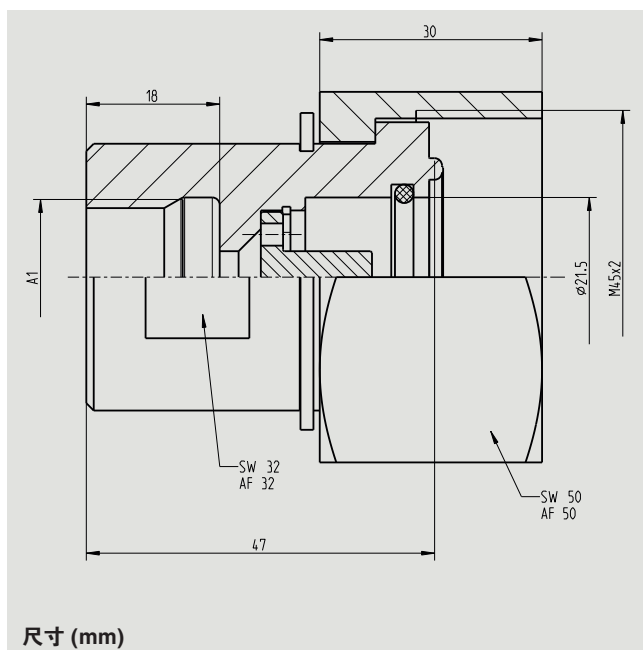
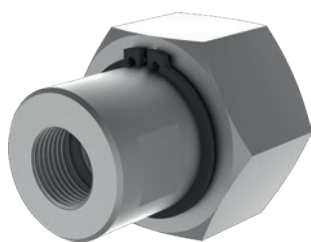


材料	订货号
不锈钢	14013758

含O型圈。
备件：O型圈D20
订货号：11469553

GCA-20型仪表转接头

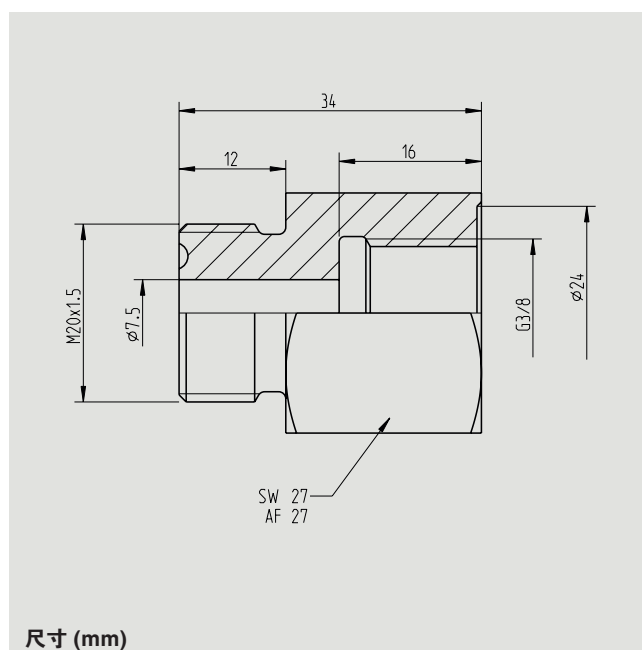
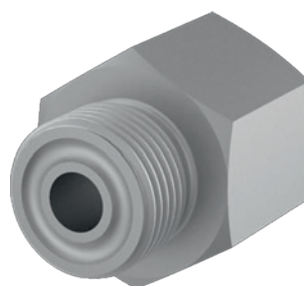
DN 20转G 1/2和M20 x 1.5



	材料	订货号
G ½	黄铜	13371037
G ½	铝	13371061
M20 x 1.5	黄铜	14051770

含O型圈。
备件：O型圈D20
订货号：11469553

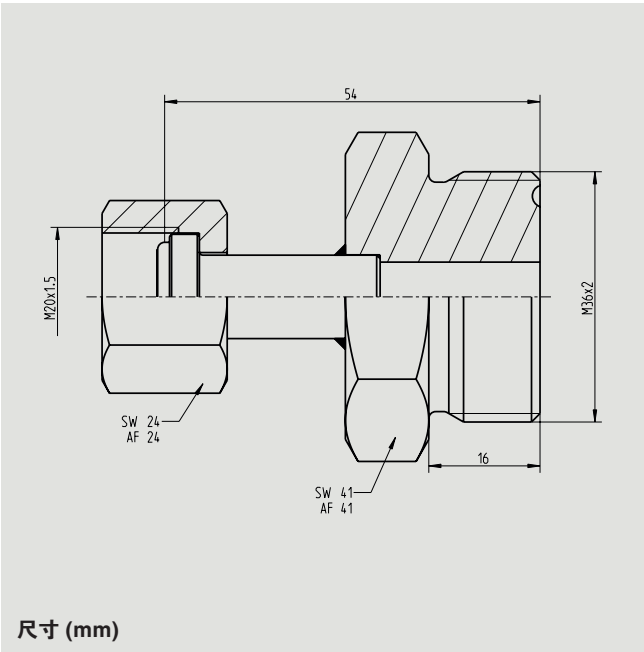
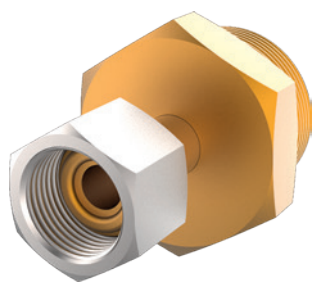
DN 8转G $\frac{3}{8}$



材料	订货号
铝	13428820

GCA-08型标称宽度转接头

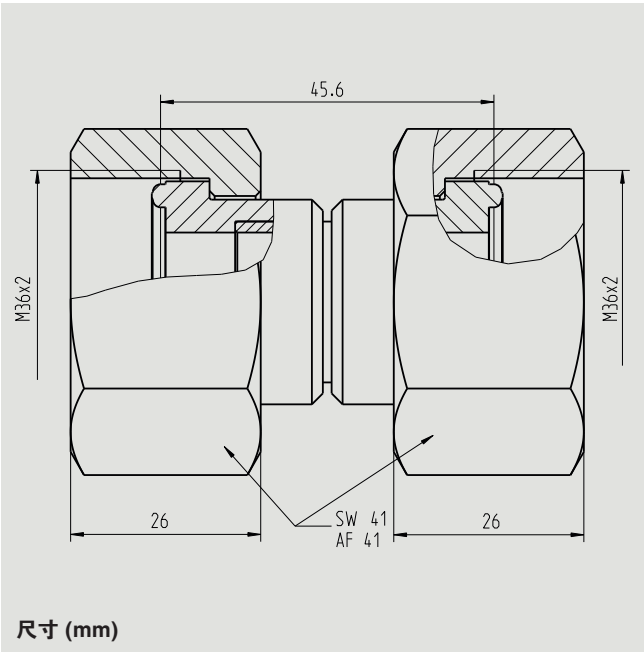
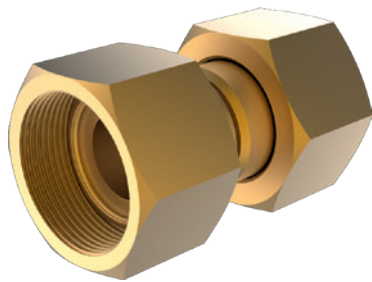
DN 8转DN 20



材料	订货号
黄铜	14098362
不锈钢	14098363

GCA-20型标称宽度转接头

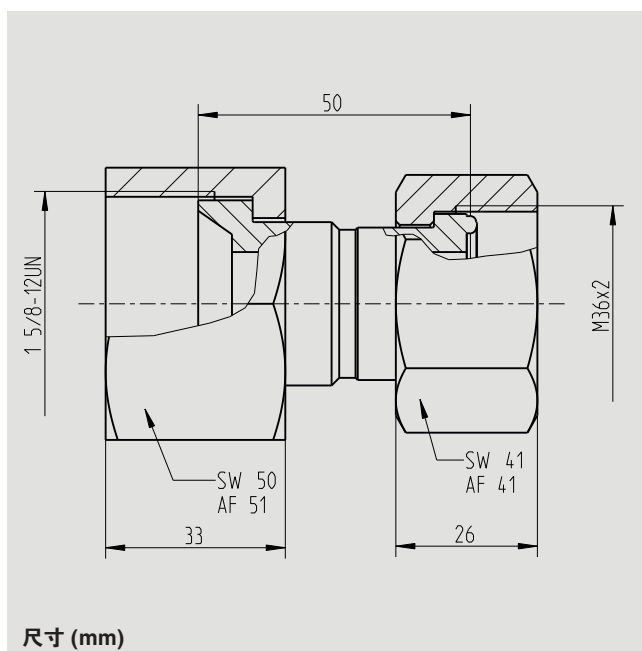
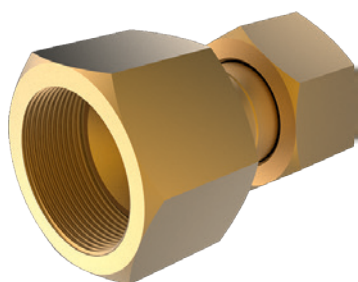
DN 20转DN 20



材料	订货号
黄铜	13375807

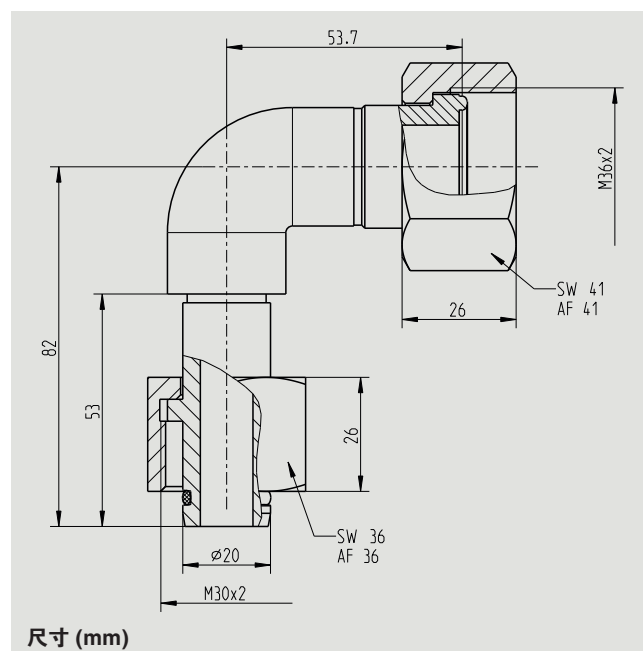
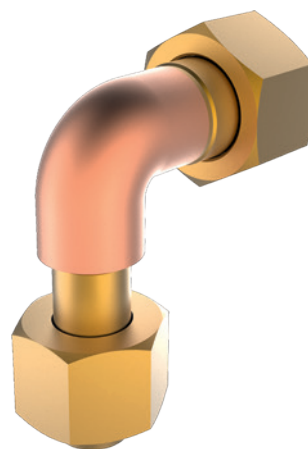
GCA-20型标称宽度转接头

DN 20转1 5/8-12 UN



材料	订货号
黄铜	14045655

DN 20转M30 x 2, 90°直角接头



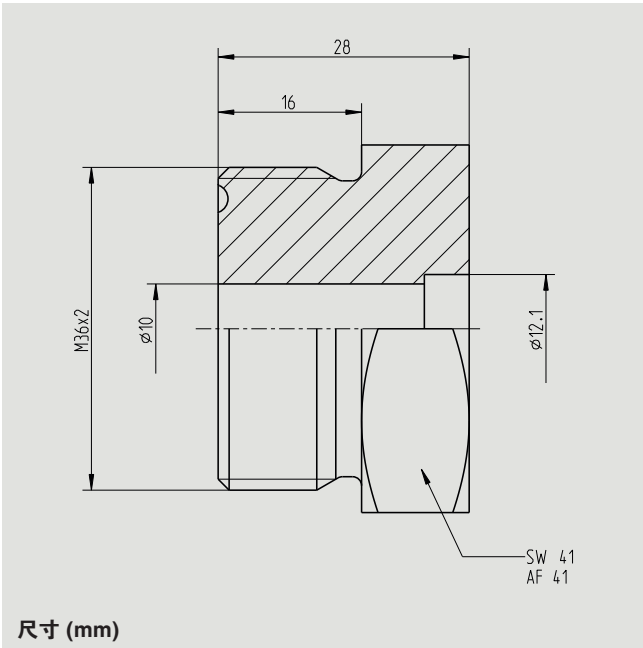
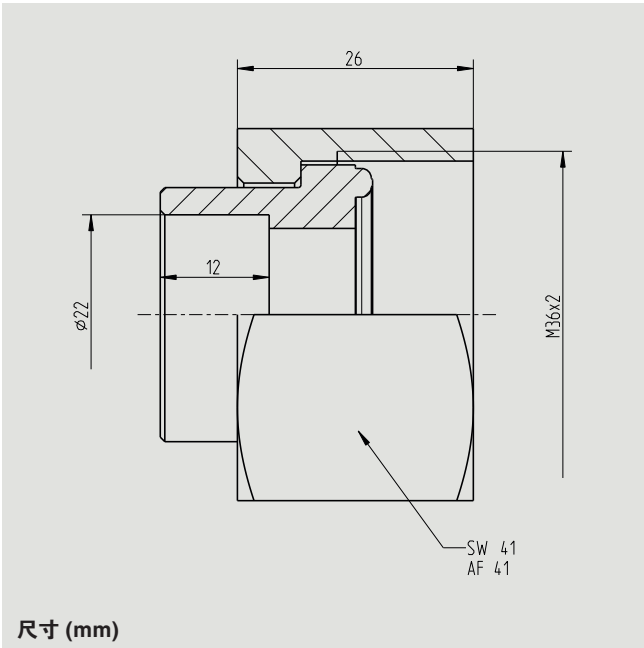
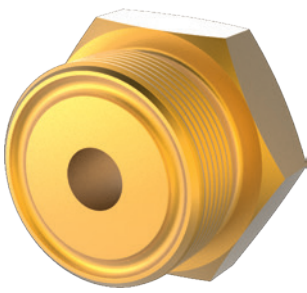
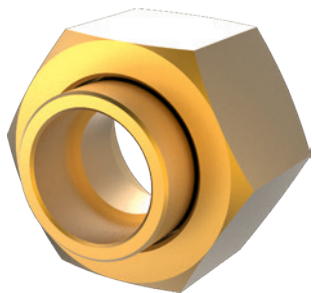
材料	订货号
黄铜	14045681

含O型圈。
 备件：O型圈D15
 订货号：2327397

GCF-20型接头

带舌形部件的联管螺母

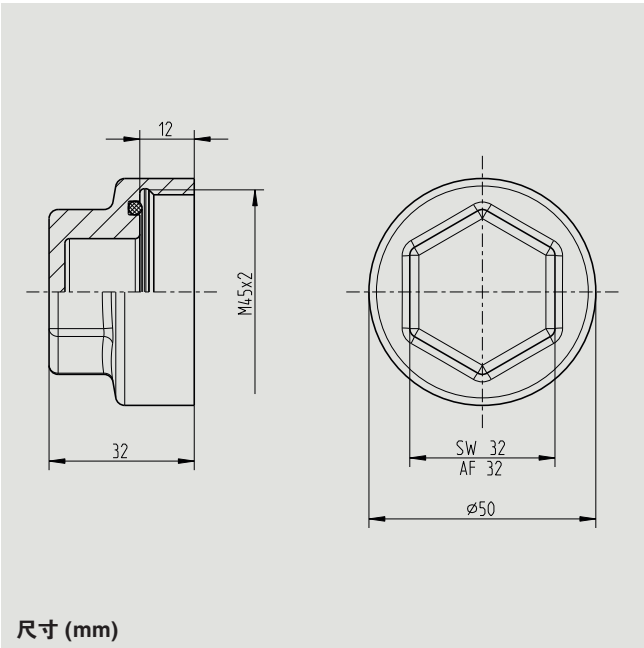
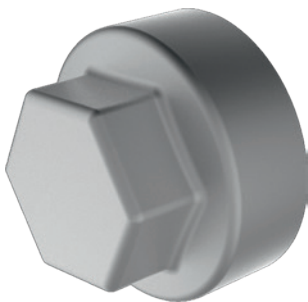
槽型部件



描述	材料	订货号
舌形部件	黄铜	13382684
联管螺母	黄铜	13378377

材料	订货号
黄铜	14059683
不锈钢	14059691

GCP-20型保护帽



材料	订货号
铝	13378610

含O型圈。
备件：O型圈D34
订货号：11471779

© 2014 WIKA Alexander Wiegand SE & Co. KG， 版权所有。
本文件中列出的规格仅代表本文件出版时产品的工程状态。
我们保留修改产品规格和材料的权利。



威卡自动化仪表（苏州）有限公司
威卡国际贸易（上海）有限公司
电话：（+86）400 928 9600
传真：（+86）512 68780300
邮箱：400@wikachina.com
www.wika.cn