

Verbindungssteile mit Nennweite DN 20

Ventile, Kupplungsventile, Schutzkappen, Fittings, Adapter und Anschlüsse für Analysegeräte

WIKA Datenblatt SP 61.14

Anwendungen

- Handling an SF₆-Gasbehältern
- Für Innen- und Außenanlagen

Leistungsmerkmale

- Ventile sind unter Druck und Vakuum trenn- bzw. kuppelbar
- Vakuum- und druckfest (-1 ... +64 bar)
- Einsatztemperatur -40 ... +80 °C
- Leckrate $\leq 1 \cdot 10^{-8}$ mbar · l / s
- Geprüfte Heliumdichtheit von 100 %



Verbindungssteile mit Nennweite DN 20

Beschreibung

Sichere und einfache Handhabung

Die WIKA-Verbindungssteile erlauben die sichere Aufbewahrung und Handhabung des umweltgefährdenden Treibhausgases SF₆ in den dafür vorgesehenen Betriebsmitteln. Die Verbindungssteile sind passgenau und speziell für diesen Einsatz optimiert worden.

Die einfache Montage und Demontage als auch die zu 100 % geprüfte Dichtheit machen diese Verbindungssteile zu sicheren und verlässlichen Schnittstellen bei der Füllung bzw. Wartung der Anlagen.

Höchste Qualität

Um den hohen Qualitätsansprüchen gerecht zu werden, hat das robuste Design umfangreiche Testreihen mit Betätigungs-, Klima- und Schockprüfungen bestanden. Gefertigt werden die Verbindungssteile aus hochwertigem Aluminium, Messing und CrNi-Stahl. Auf Anfrage werden die Verbindungssteile mit einem Materialzertifikat ausgeliefert.

Umfangreiches Produktprogramm

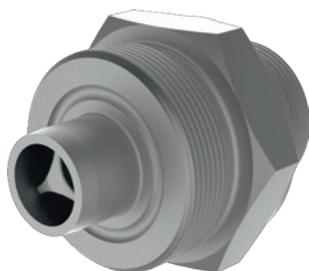
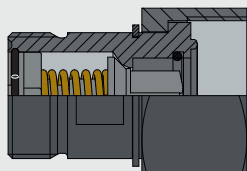
Das Produktprogramm für die Verbindungssteile mit Nennweite DN 20 besteht aus selbstschließendenden Ventilen, den dazu passenden Kupplungen sowie Löt- und Schweißanschlüssen. Zur Adaption von DN 20 auf andere Nennweiten bzw. Anschlüsse stehen entsprechende Adapter und Baugruppen zur Verfügung. Eine Schutzkappe bietet mechanischen Schutz und eine zusätzliche Abdichtung.

Durch den Einsatz von WIKA-Verbindungssteilen wird die wartungsfreie und zuverlässige Abschottung von SF₆-Gasräumen zur Umwelt ermöglicht. Dabei wird nicht nur der Austritt von SF₆-Gas verhindert, sondern auch das Eindringen von Feuchtigkeit.

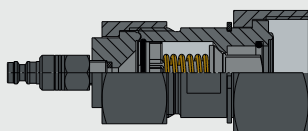
Ventil, Typ GCV-20

Anbauteile, links

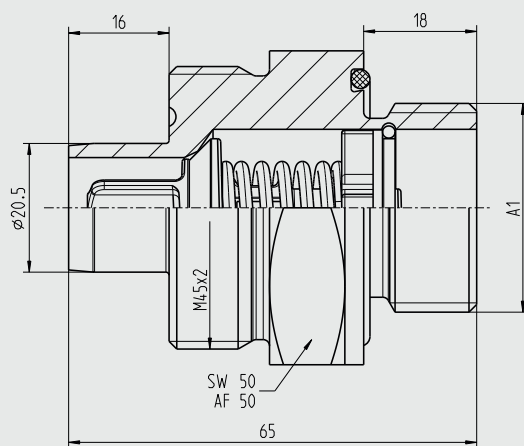
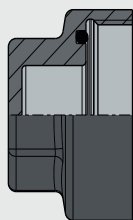
Kupplungsventil, Typ GCC-20 ab Seite 8



Anschluss für Analysegeräte, Typ GCG-20 siehe Seite 10



Schutzkappe, Typ GCP-20 siehe Seite 15



Abmessungen in mm

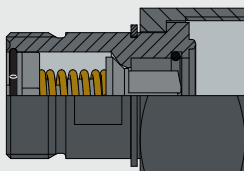
Gewinde A1	Werkstoff	Bestell-Nr.
M33 x 2	Aluminium	13364830
M33 x 2	Messing	13364899
G 1 B	Aluminium	13365186
G 1 B	Messing	14045888

Der O-Ring wird mitgeliefert.
Ersatzteil: O-Ring D38
Bestell-Nr.: 1247670

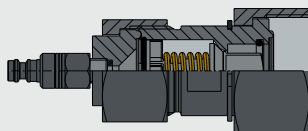
Ventil, Typ GCV-20

Anbauteile, links

Kupplungsventil, Typ GCC-20
ab Seite 8



Anschluss für Analysegeräte, Typ GCG-20
siehe Seite 10

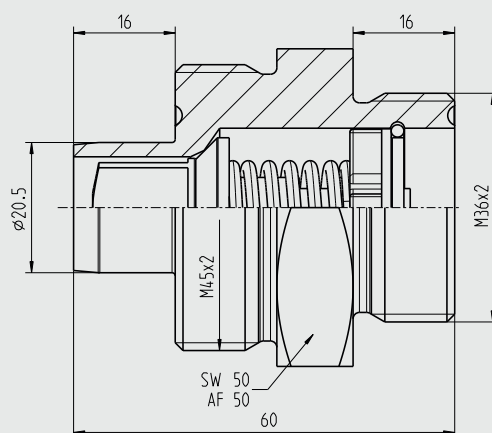
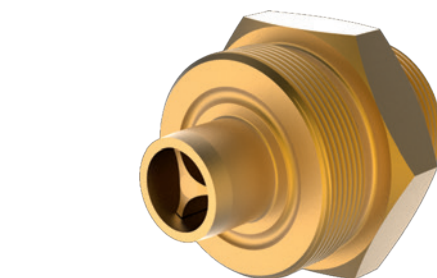
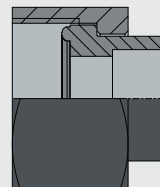


Schutzkappe, Typ GCP-20
siehe Seite 15



Anbauteile, rechts

Fitting, Typ GCF-20
siehe Seite 14



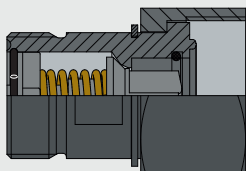
Abmessungen in mm

Werkstoff	Bestell-Nr.
Messing	13366361

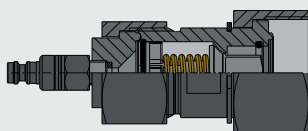
Ventil, Typ GCV-20

Anbauteile, links

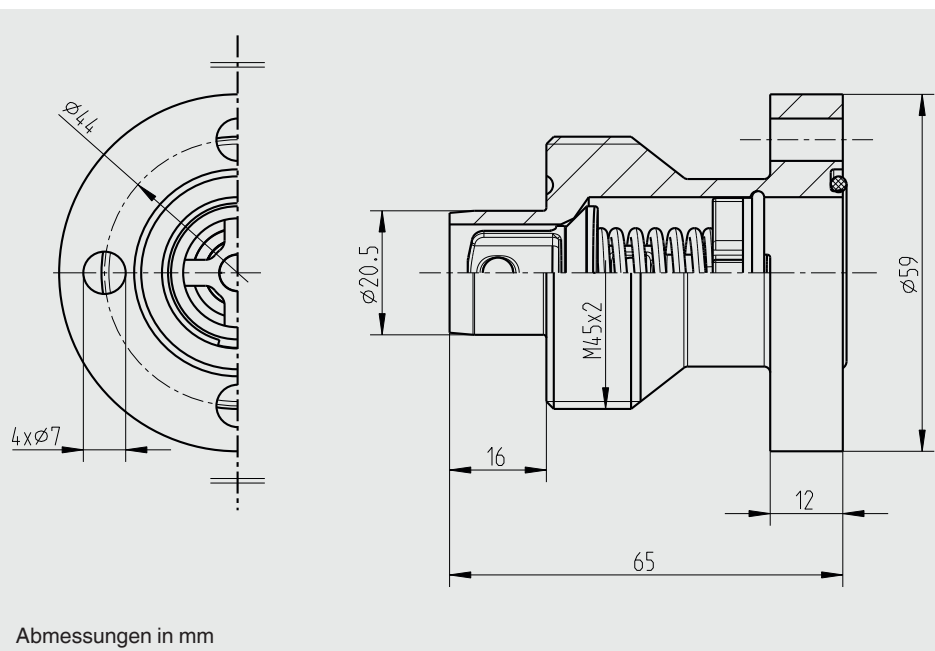
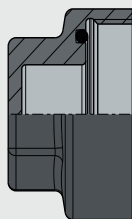
Kupplungsventil, Typ GCC-20 ab Seite 8



Anschluss für Analysegeräte, Typ GCG-20 siehe Seite 10



Schutzkappe, Typ GCP-20 siehe Seite 15



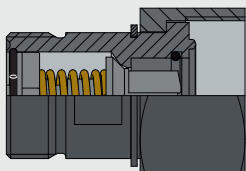
Werkstoff	Bestell-Nr.
Aluminium	13366425

Der O-Ring wird mitgeliefert.
Ersatzteil: O-Ring D27
Bestell-Nr.: 14088574

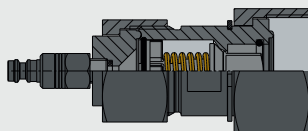
Ventil, Typ GCV-20

Anbauteile, links

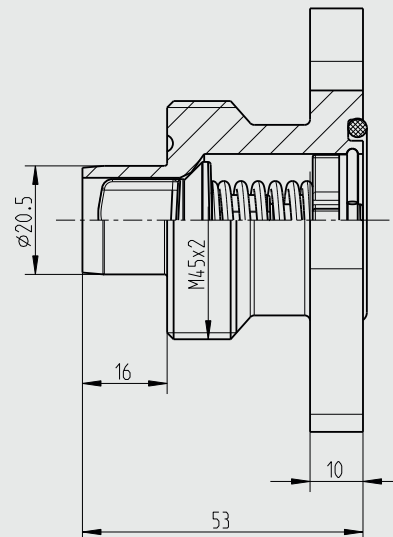
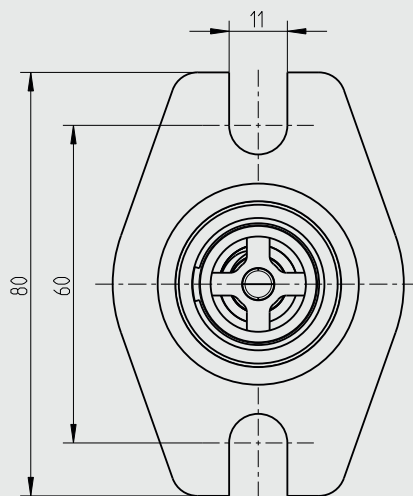
Kupplungsventil, Typ GCC-20
ab Seite 8



Anschluss für Analysegeräte, Typ GCG-20
siehe Seite 10



Schutzkappe, Typ GCP-20
siehe Seite 15



Abmessungen in mm

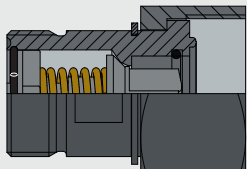
Werkstoff	Bestell-Nr.
Aluminium	13368576

Der O-Ring wird mitgeliefert.
Ersatzteil: O-Ring D31
Bestell-Nr.: 11562961

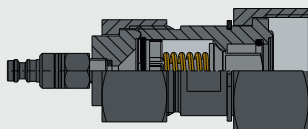
Ventil, Typ GCV-20

Anbauteile, links

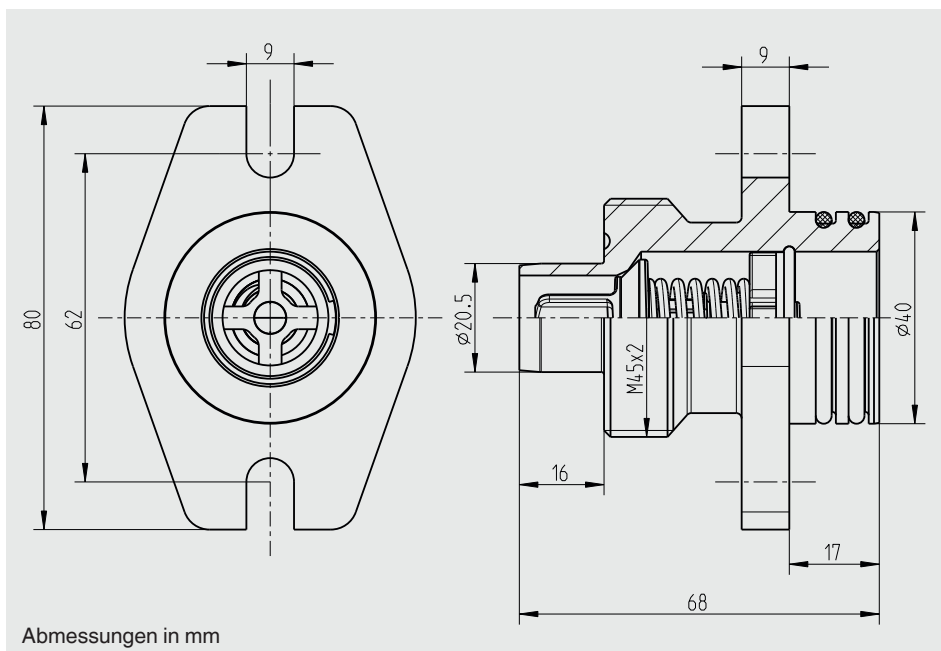
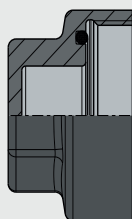
Kupplungsventil, Typ GCC-20 ab Seite 8



Anschluss für Analysegeräte, Typ GCG-20 siehe Seite 10



Schutzkappe, Typ GCP-20 siehe Seite 15



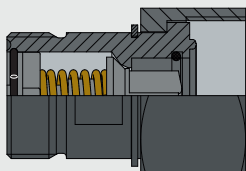
Werkstoff	Bestell-Nr.
Aluminium	13368592

Der O-Ring wird mitgeliefert.
Ersatzteil: O-Ring D34
Bestell-Nr.: 11471779

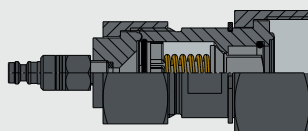
Ventil, Typ GCV-20

Anbauteile, links

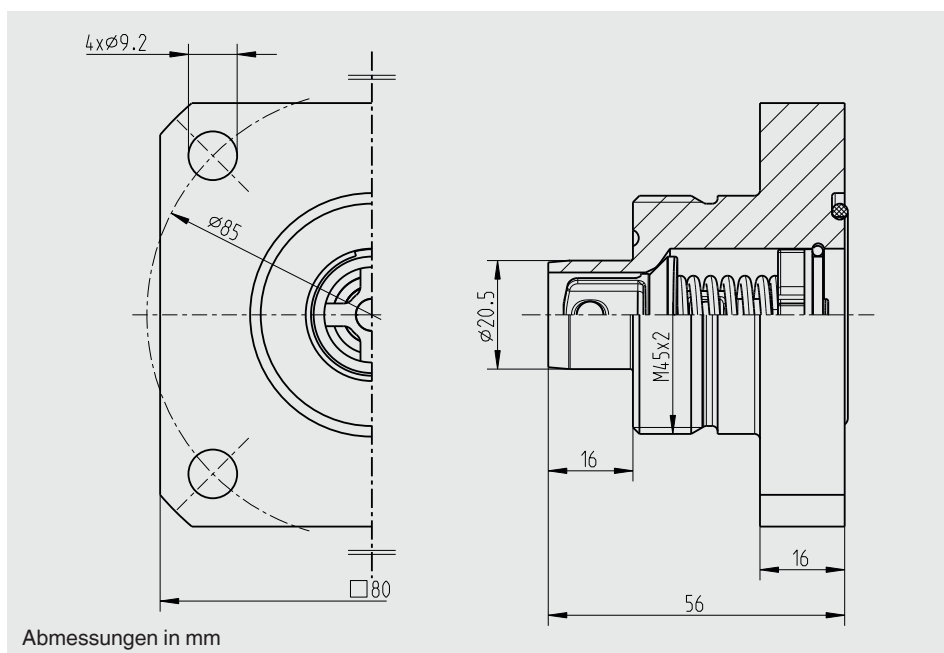
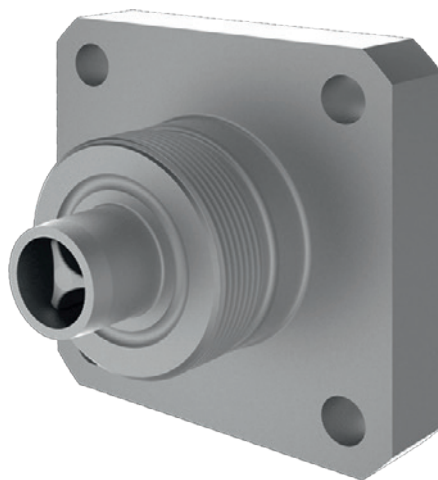
Kupplungsventil, Typ GCC-20
ab Seite 8



Anschluss für Analysegeräte, Typ GCG-20
siehe Seite 10



Schutzkappe, Typ GCP-20
siehe Seite 15



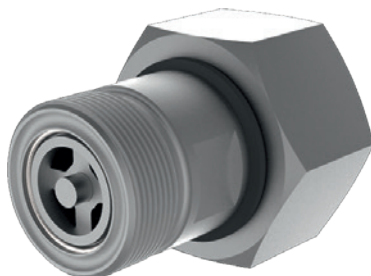
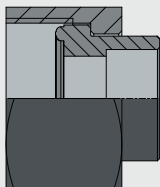
Werkstoff	Bestell-Nr.
Aluminium	13368631

Der O-Ring wird mitgeliefert.
Ersatzteil: O-Ring D36
Bestell-Nr.: 14097132

Kupplungsventil, Typ GCC-20

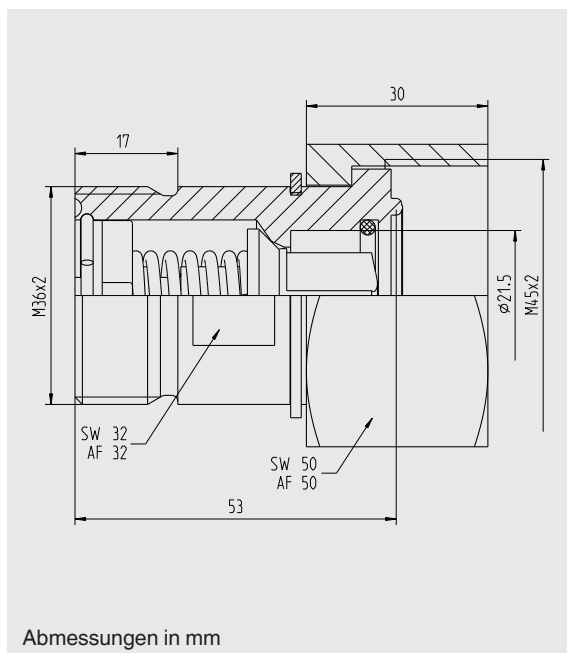
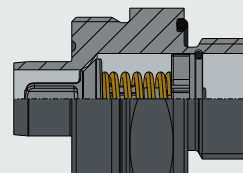
Anbauteile, links

Fitting, Typ GCF-20
siehe Seite 14

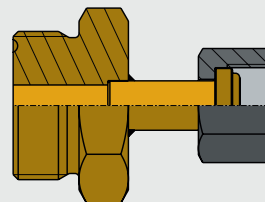


Anbauteile, rechts

Ventil, Typ GCV-20
ab Seite 2



Adapter, Typ GCA
ab Seite 11



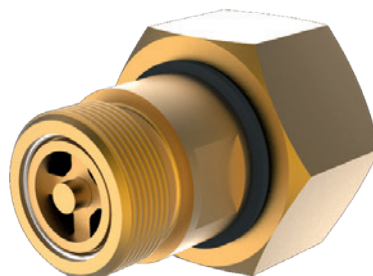
Werkstoff	Bestell-Nr.
Messing	13363817
Aluminium	13363833
CrNi-Stahl	13363841

Der O-Ring wird mitgeliefert.
Ersatzteil: O-Ring D20
Bestell-Nr.: 11469553

Kupplungsventil, Typ GCC-20

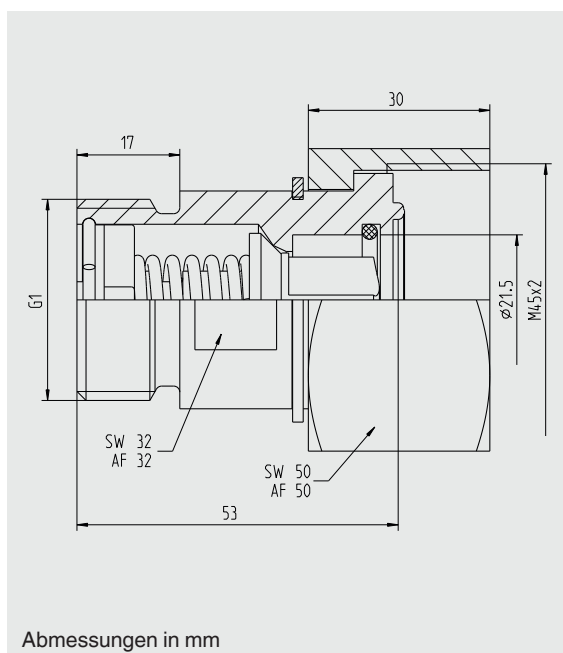
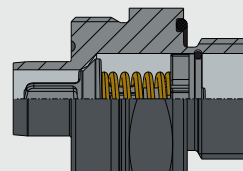
Anbauteile, links

Komponenten mit G1-Anschluss
ohne Feder-Nut-Abdichtung



Anbauteile, rechts

Ventil, Typ GCV-20
ab Seite 2



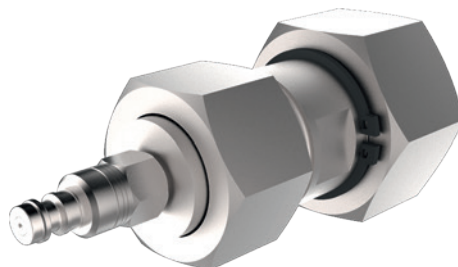
Werkstoff	Bestell-Nr.
Messing	14019353

Der O-Ring wird mitgeliefert.
Ersatzteil: O-Ring D20
Bestell-Nr.: 11469553

Anschluss für Analysegeräte, Typ GCG-20

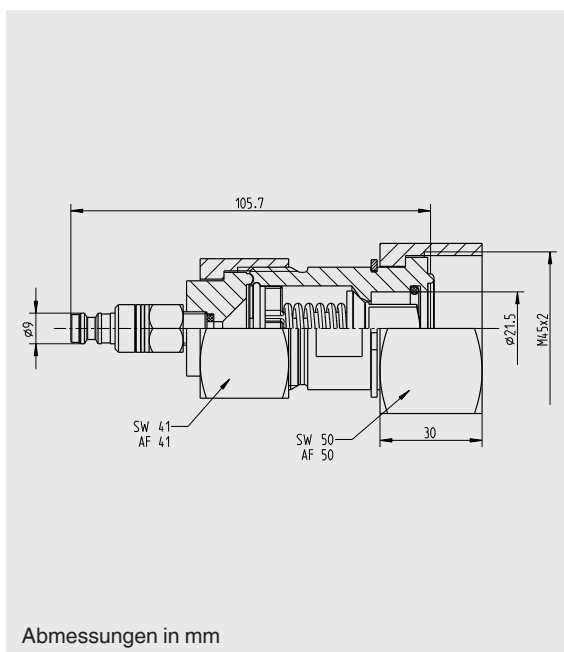
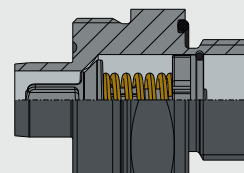
Anbauteile, links

Schnellkupplungen



Anbauteile, rechts

Ventil, Typ GCV-20 ab Seite 2

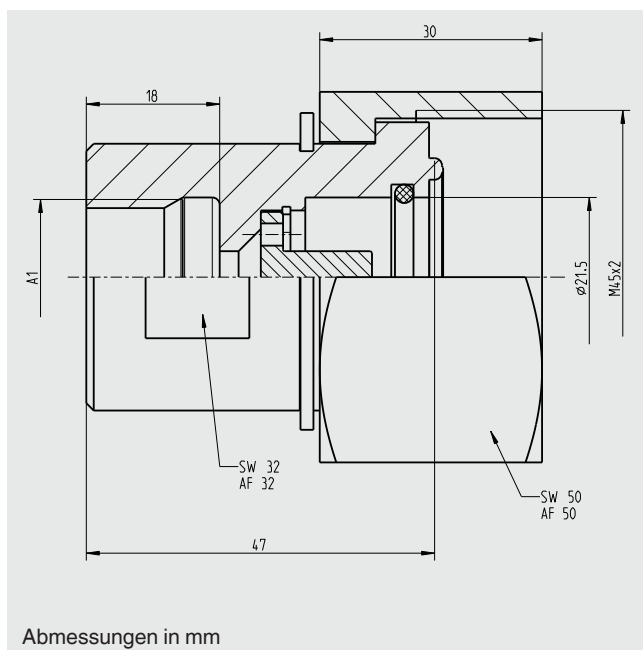
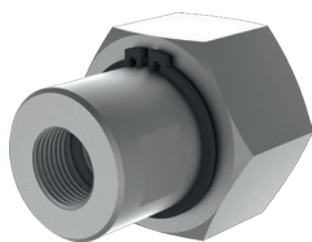


Werkstoff	Bestell-Nr.
CrNi-Stahl	14013758

Der O-Ring wird mitgeliefert.
Ersatzteil: O-Ring D20
Bestell-Nr.: 11469553

Adapter Instrumentierung, Typ GCA-20

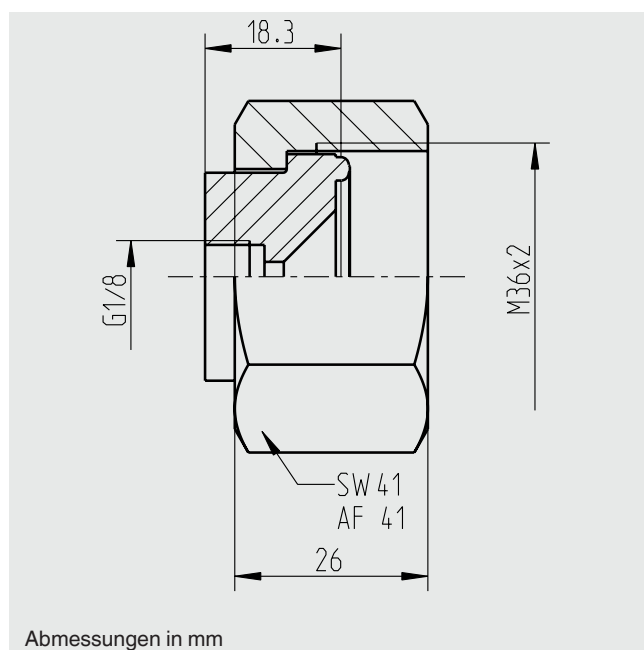
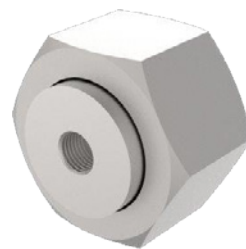
DN 20 auf G ½ und M20 x 1,5



	Werkstoff	Bestell-Nr.
G ½	Messing	13371037
G ½	Aluminium	13371061
M20 x 1,5	Messing	14051770

Der O-Ring wird mitgeliefert.
Ersatzteil: O-Ring D20
Bestell-Nr.: 11469553

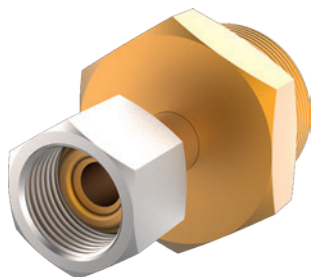
GCF-20 auf G1/8



	Werkstoff	Bestell-Nr.
	Aluminium	13384270

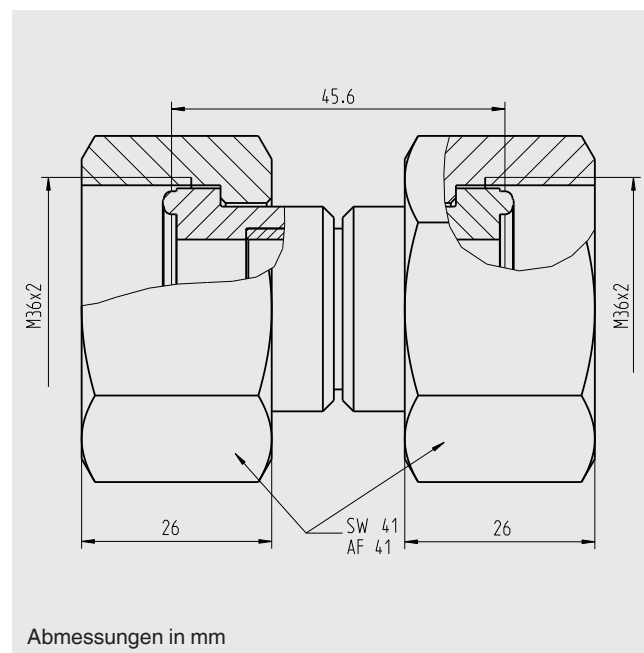
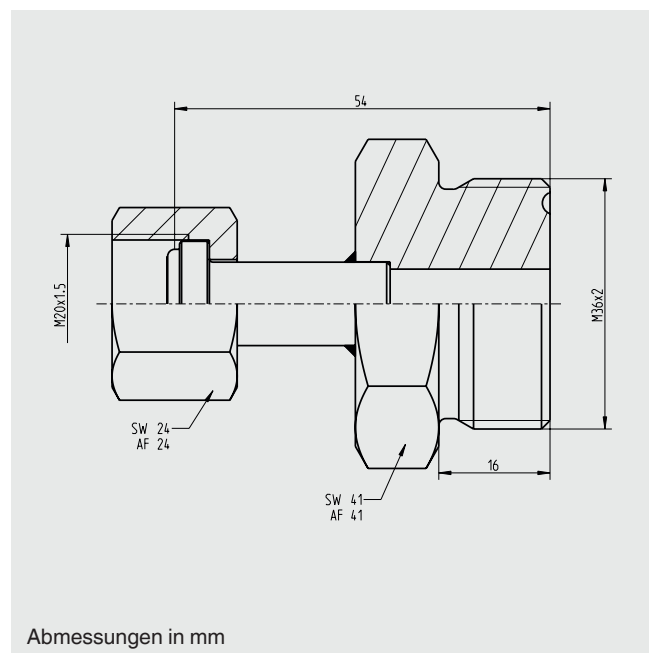
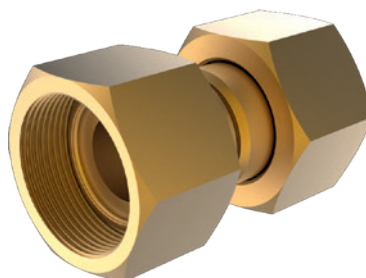
Adapter Nennweite, Typ GCA-08

DN 8 auf DN 20



Adapter Nennweite, Typ GCA-20

DN 20 auf DN 20

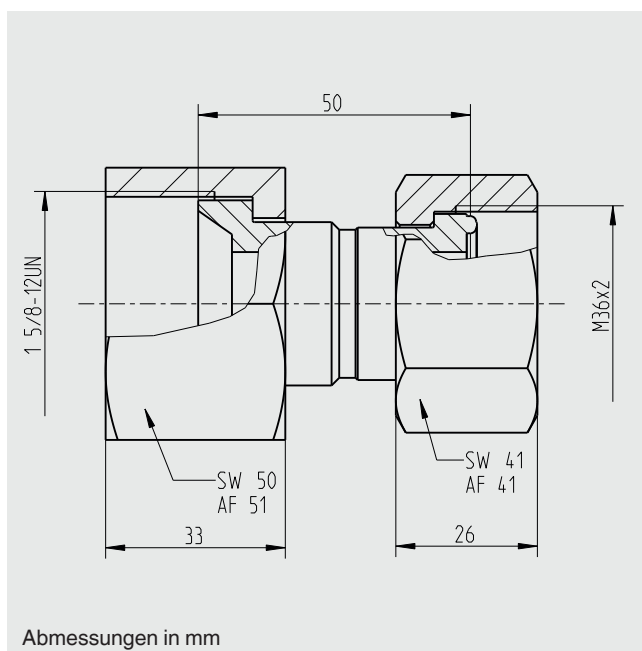
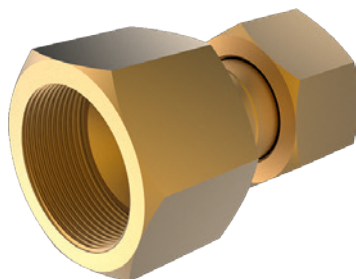


Werkstoff	Bestell-Nr.
Messing	14098363
CrNi-Stahl	14098362

Werkstoff	Bestell-Nr.
Messing	13375807

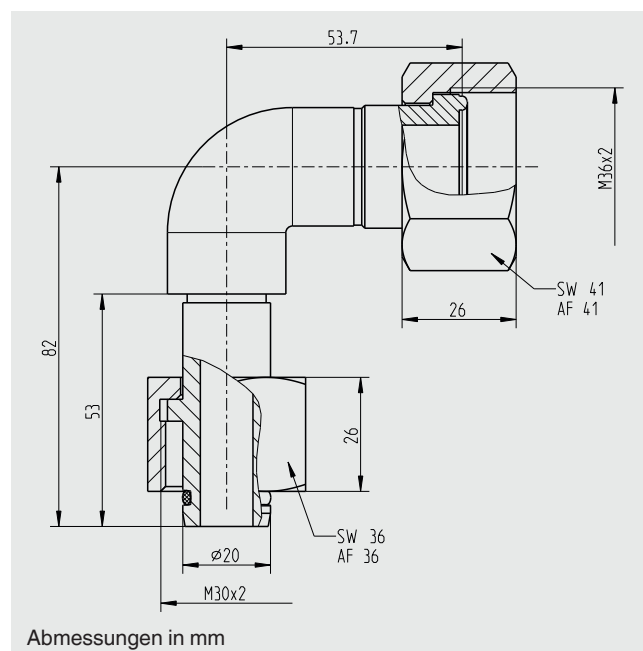
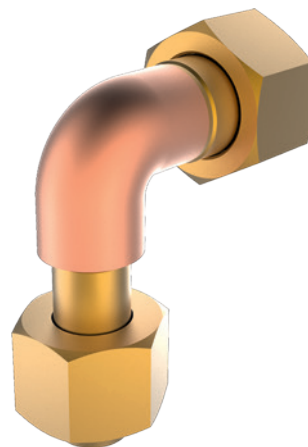
Adapter Nennweite , Typ GCA-20

DN 20 auf 1 5/8-12 UN



Werkstoff	Bestell-Nr.
Messing	14045655

DN 20 auf M30 x 2, 90° gewinkelt

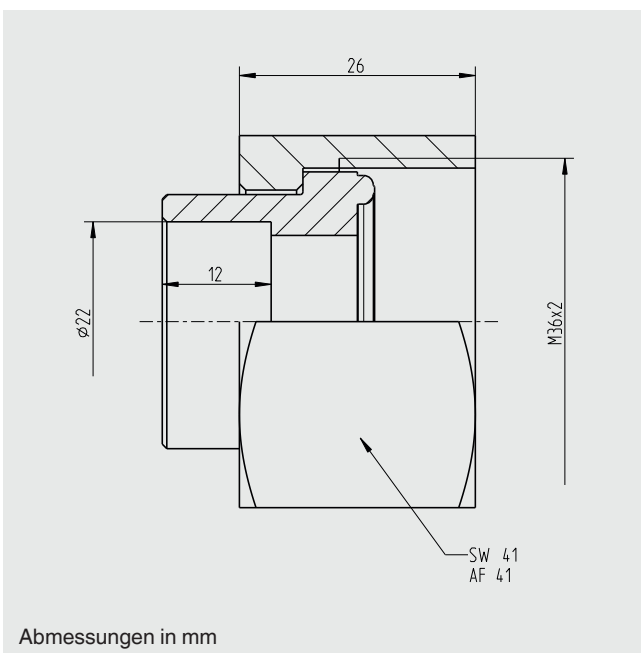
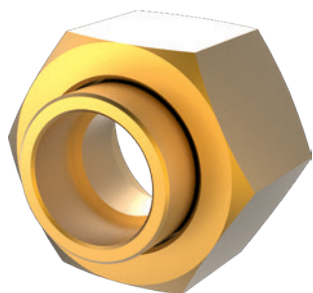


Werkstoff	Bestell-Nr.
Messing	14045681

Der O-Ring wird mitgeliefert.
Ersatzteil: O-Ring D15
Bestell-Nr.: 2327397

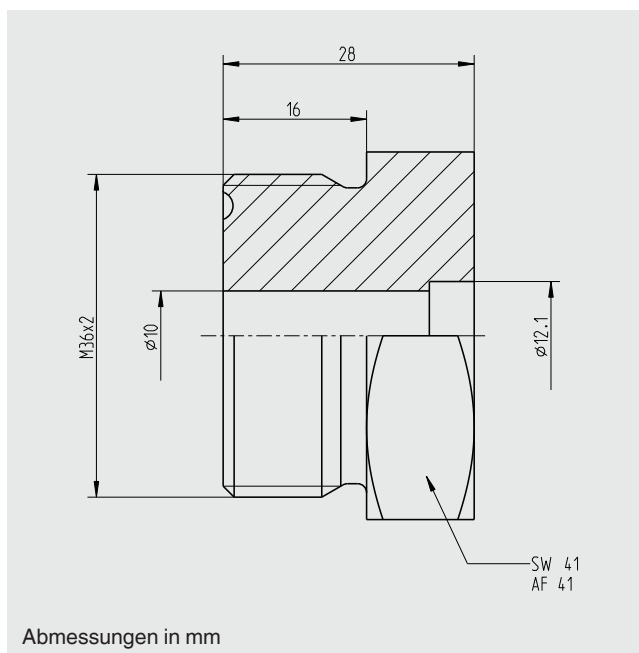
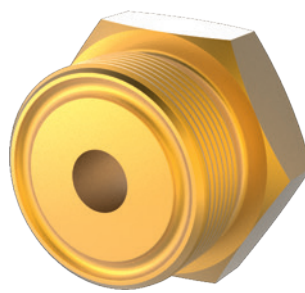
Fitting, Typ GCF-20

Überwurfmutter mit Federteil



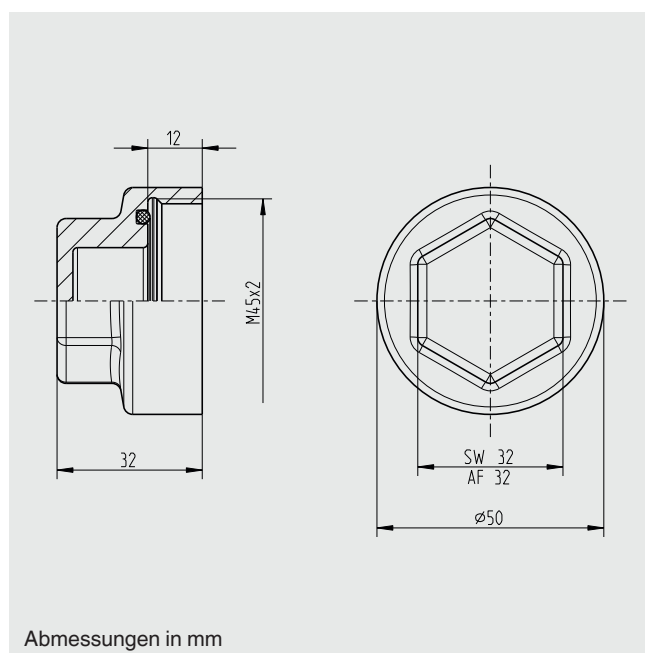
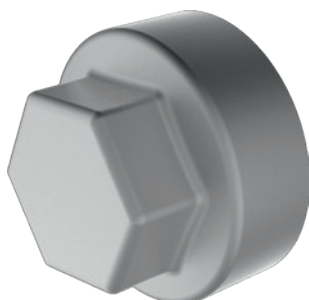
Beschreibung	Werkstoff	Bestell-Nr.
Federteil	Messing	13382684
Überwurfmutter	Messing	13378377

Nutteil



Werkstoff	Bestell-Nr.
Messing	14059683
CrNi-Stahl	14059691

Schutzkappe, Typ GCP-20



Werkstoff	Bestell-Nr.
Aluminium	14117926

Der O-Ring wird mitgeliefert.

Ersatzteil: O-Ring D34

Bestell-Nr.: 11471779

© 2014 WIKA Alexander Wiegand SE & Co. KG, alle Rechte vorbehalten.
Die in diesem Dokument beschriebenen Geräte entsprechen in ihren technischen Daten dem derzeitigen Stand der Technik.
Änderungen und den Austausch von Werkstoffen behalten wir uns vor.



WIKA Alexander Wiegand SE & Co. KG
Alexander-Wiegand-Straße 30
63911 Klingenberg/Germany
Tel. +49 9372 132-0
Fax +49 9372 132-406
info@wika.de
www.wika.de