

# 标称宽度为DN 8的连接部件 用于分析仪的阀门、联结阀、保护帽、接头、转接头和连接件

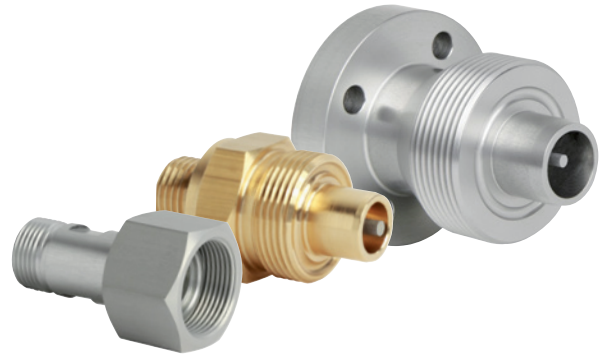
威卡 (WIKAI) 数据手册SP 61.13

## 应用

- SF<sub>6</sub>气罐的处理
- 用于室内和室外设备

## 产品特性

- 阀门可在压力下或真空中连接和断开
- 真空和压力密封 (-1 ... +64 bar)
- 工作温度 -40 ... +80 °C
- 泄漏率  $\leq 1 \cdot 10^{-8}$  mbar · l / s
- 100%的氦气侧漏检验



标称宽度为DN 8的连接部件

## 描述

### 操作安全而简单

威卡 (WIKAI) 连接部件可以保证对相应设备中环境有害SF<sub>6</sub>温室气体的安全储存和处理。所有连接部件均针对该应用进行了精心的专门优化。

这些连接部件易于安装和拆卸，而且100%经过泄漏气密性测试，是充气和设备维护时安全而可靠的接口

### 最高质量

为了满足最高的质量要求，这些连接部件坚固耐用的设计都通过了广泛的测试，包括动作测试、大气条件下的测试和冲击测试。连接部件采用优质铝、黄铜和不锈钢制成。如果客户提出要求的话，还可以提供材料证书。

### 丰富的产品类型

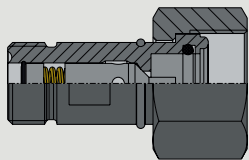
标称宽度为DN 8的连接部件类型非常丰富，包括自封阀门、匹配接头以及软焊和焊接装配连接。为了将DN 6接头连接到其他标称宽度的接头上，我们还提供了相应的转接头和组件。保护帽可提供机械保护和额外的密封功能。

通过使用威卡 (WIKAI) 的连接部件，可以在SF<sub>6</sub>气室与环境之间实现无需维护和可靠的隔离。这样不仅可以避免SF<sub>6</sub>气体泄漏，还可以防止水分进入。

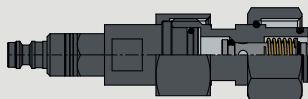
## GVC-08型阀门

**左侧安装零件  
(M26 x 1.5)**

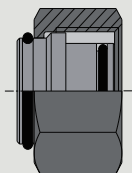
**GCC-08型联结阀**  
参见第7页



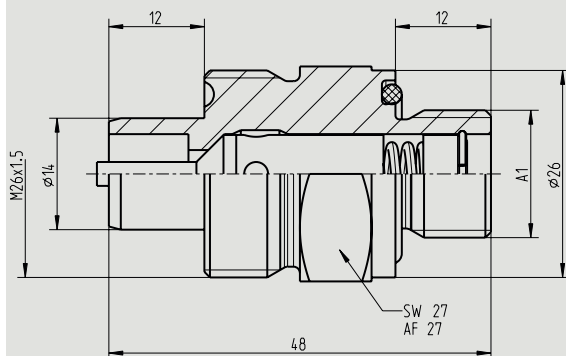
**GCG-08型分析仪连接部件**  
参见第8页



**GCP-08型保护帽**  
参见第12页



尺寸 (mm)



螺纹A1	材料	订货号
M16 x 1.5	铝	13363396
M16 x 1.5	黄铜	13376544
M16 x 1.5	不锈钢	14045781
G ¾	铝	13363515
G ¾	黄铜	13363493
G ¾	不锈钢	13363507

含O型圈。

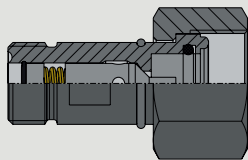
备件：O型圈D17

订货号: 11332131

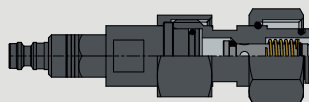
## GVC-08型阀门

### 左侧安装零件 (M26 x 1.5)

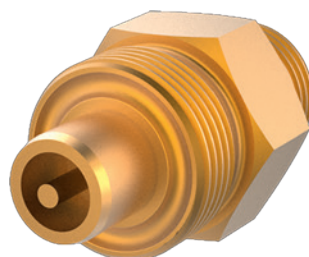
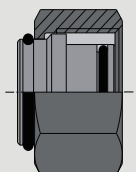
**GCC-08型联结阀**  
参见第7页



**GCG-08型分析仪连接部件**  
参见第8页

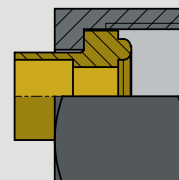


**GCP-08型保护帽**  
参见第12页

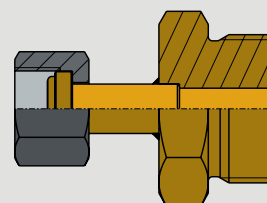


### 右侧安装零件 (M20 x 1.5)

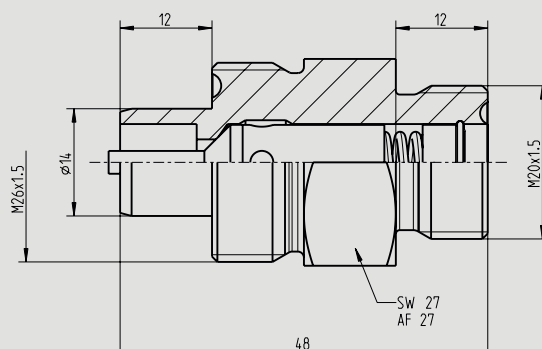
**GCF-08型接头**  
参见第11页



**GCA-08型转接头**  
参见第9页



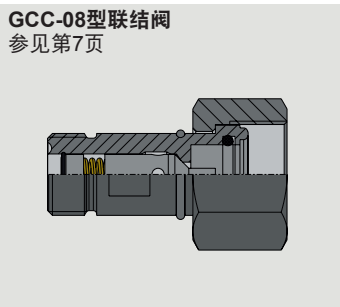
### 尺寸 (mm)



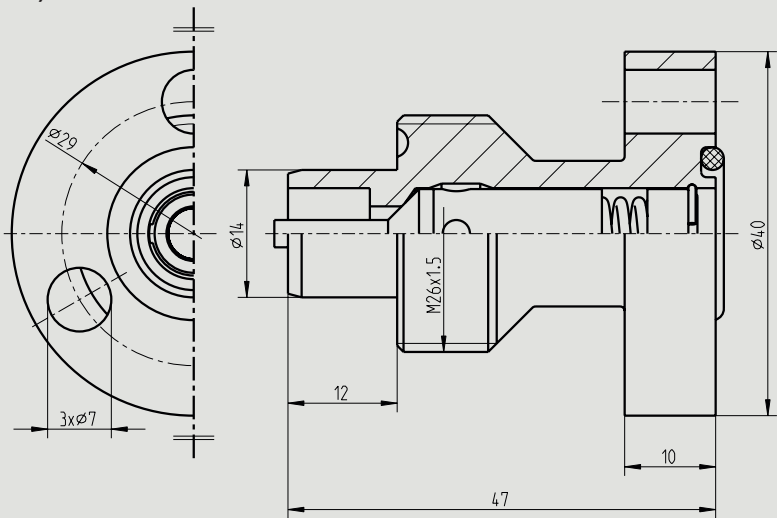
材料	订货号
黄铜	13376561
不锈钢	14067240

GVC-08型阀门

左侧安装零件  
(M26 x 1.5)



尺寸 (mm)



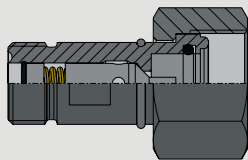
材料	订货号
铝	13365771
不锈钢	13449789

含O型圈。  
备件：O型圈D14  
订货号：11493624

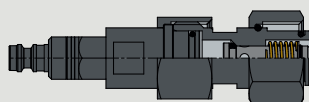
## GVC-08型阀门

### 左侧安装零件 (M26 x 1.5)

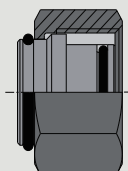
**GCC-08型联结阀**  
参见第7页



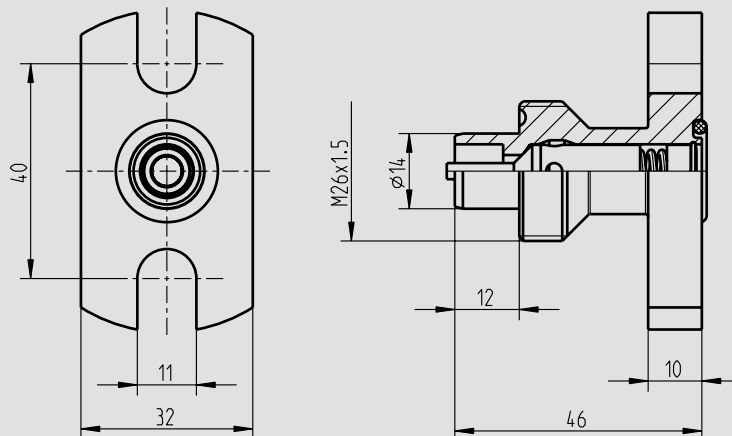
**GCG-08型分析仪连接部件**  
参见第9页



**GCP-08型保护帽**  
参见第12页



尺寸 (mm)

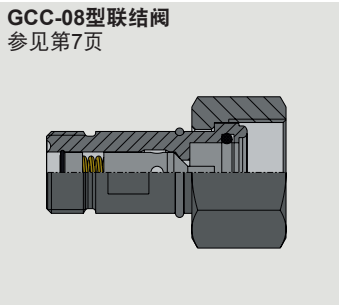


材料	订货号
铝	13365755

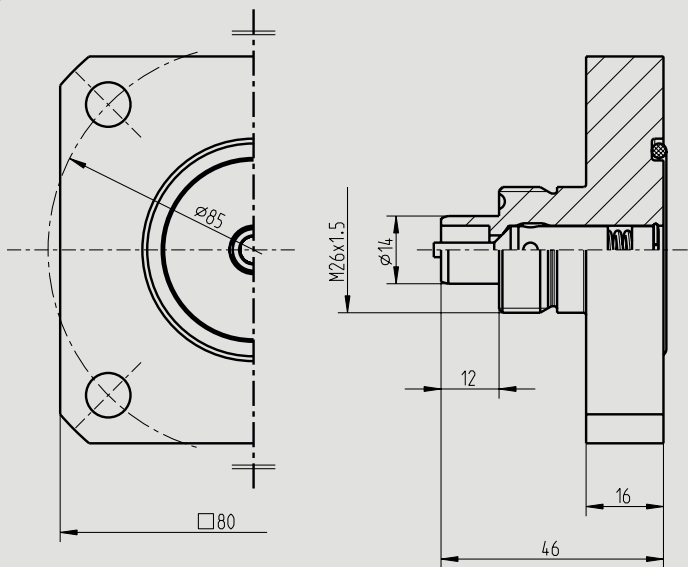
含O型圈。  
备件：O型圈D14  
订货号：11493624

GVC-08型阀门

左侧安装零件  
(M26 x 1.5)



尺寸 (mm)



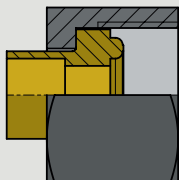
材料	订货号
铝	13365780

含O型圈。  
备件：O型圈D36  
订货号：14097132

## GCC-08型联结阀

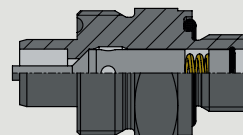
### 左侧安装零件 (M26 x 1.5)

GCF-08型接头  
参见第11页

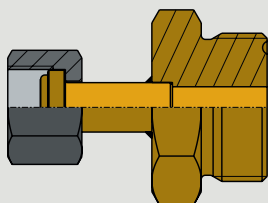


### 右侧安装零件 (M26 x 1.5)

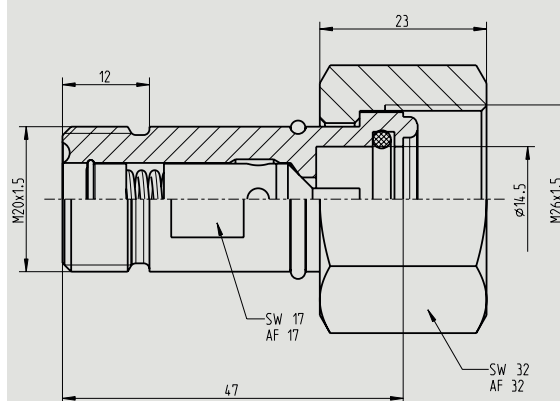
GCV-08型阀门  
参见第2页



GCA-08型转接头  
参见第9页



### 尺寸 (mm)

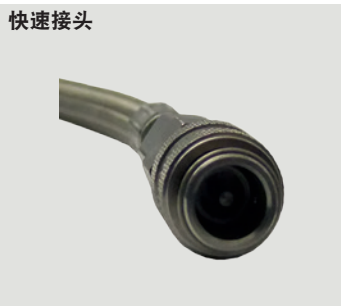


材料	订货号
铝	13376587
不锈钢	13363680

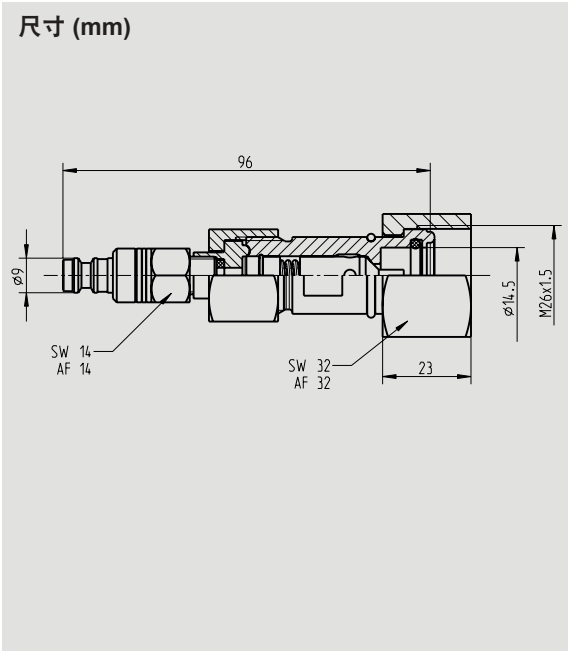
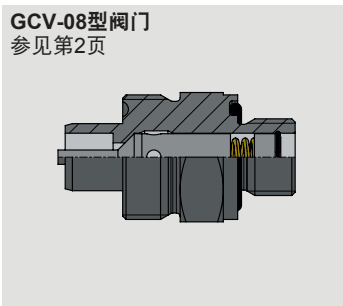
含O型圈。  
备件：O型圈D14  
订货号：11493624

GCG-08型分析仪连接部件

左侧安装零件



右侧安装零件  
(M26 x 1.5)



材料	订货号
不锈钢	14017515

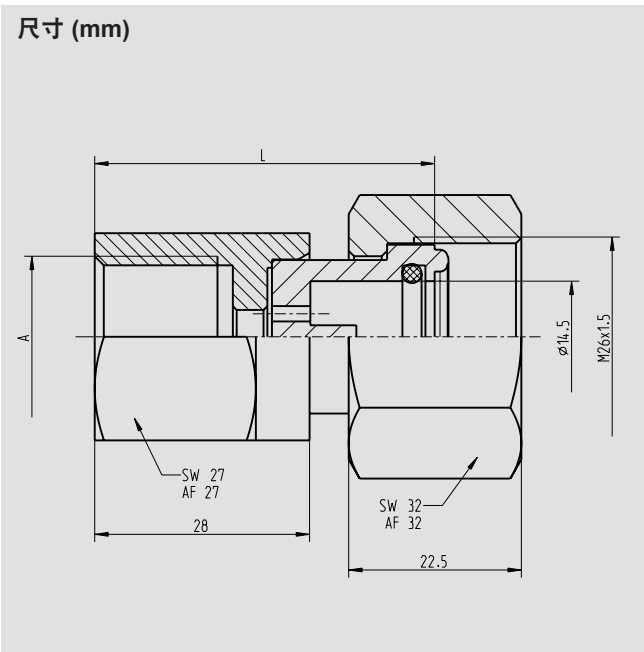
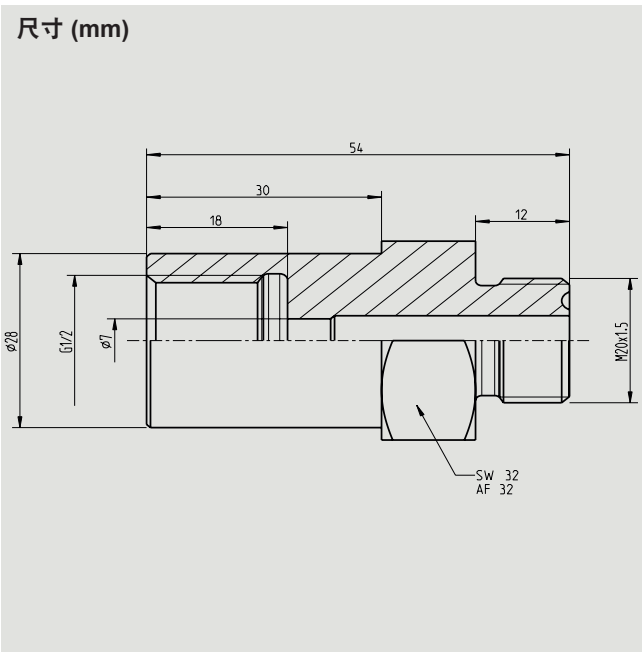
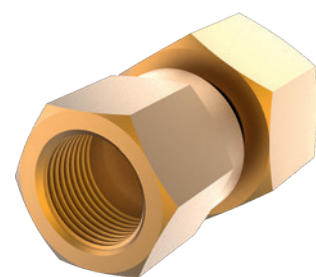
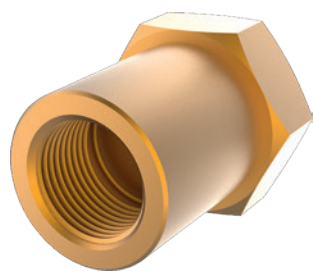
含O型圈。  
备件：O型圈D14  
订货号：11493624



GCA-08型仪表转接头

DN 8转G 1/2

可旋转，DN 8转G 1/4或G 1/2



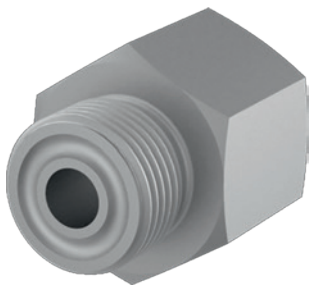
材料	订货号
黄铜	13428625

螺纹A	长度L	材料	订货号
G 1/4	39.3	黄铜	14009789
G 1/2	44.3	黄铜	13376668
G 1/2	44.3	不锈钢	13371126

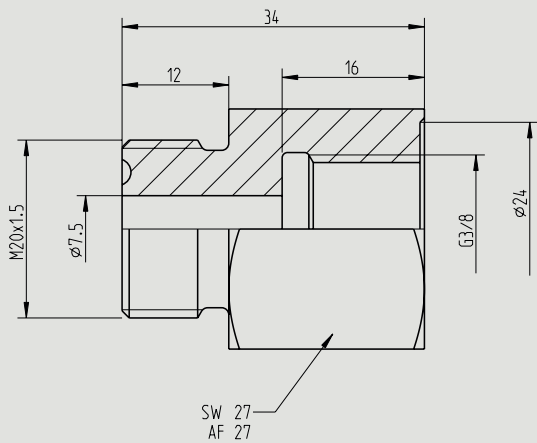
含O型圈。  
备件：O型圈D14  
订货号：11493624

GCA-08型仪表转接头

DN 8转G ¾



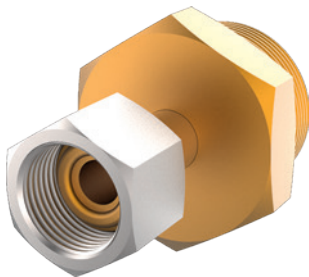
尺寸 (mm)



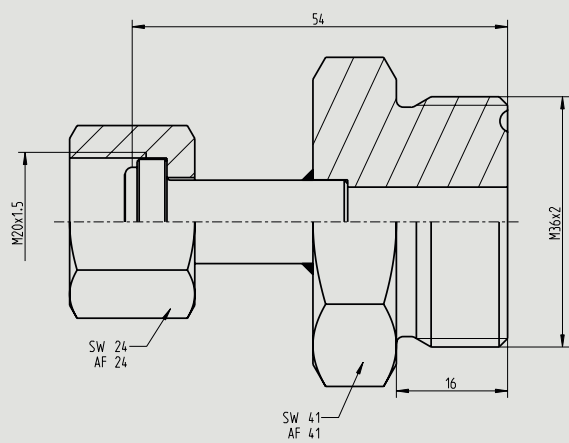
材料	订货号
铝	13428820

GCA-08型标称宽度转接头

DN 8转DN 20



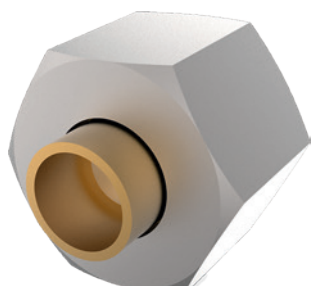
尺寸 (mm)



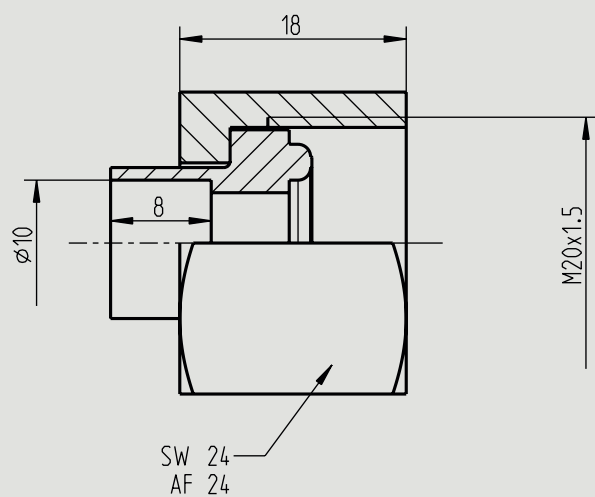
材料	订货号
黄铜	14098363
不锈钢	14098362

## GCF-08型接头

带舌形部件的联管螺母

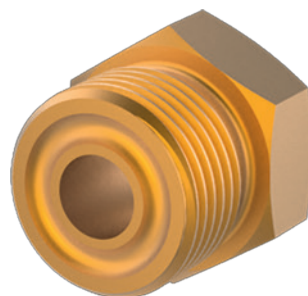


尺寸 (mm)

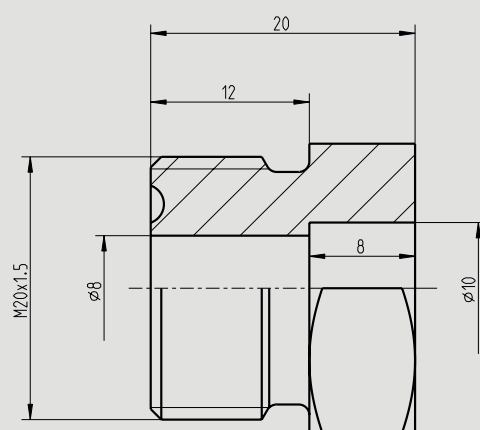


描述	材料	订货号
联管螺母	不锈钢	13378571
舌形部件	不锈钢	13428749
舌形部件	黄铜	13428731

槽型部件



尺寸 (mm)

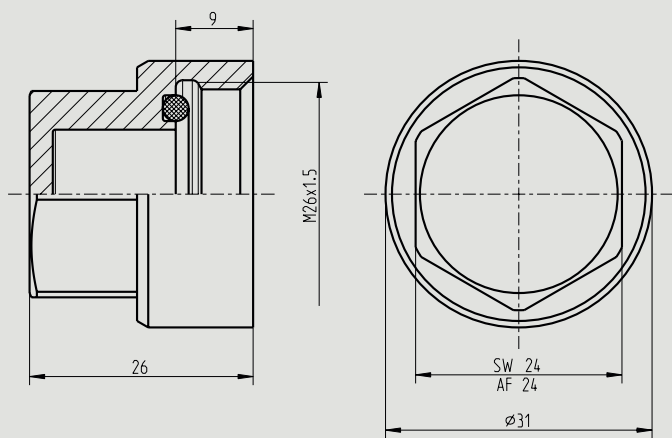


材料	订货号
黄铜	13428668
不锈钢	14074445

GCP-08型保护帽



尺寸 (mm)



材料	订货号
铝	13378661

含O型圈。  
备件：O型圈D17  
订货号：11522119

**订购信息**  
订购时请列明产品的型号规格。

© 2014 WIKA Alexander Wiegand SE & Co. KG，版权所有。  
本文中列出的规格仅代表本文档出版时产品的工程状态。  
我们保留修改产品规格和材料的权利。



威卡自动化仪表（苏州）有限公司  
威卡国际贸易（上海）有限公司  
电话：（+86）512 68788000  
传真：（+86）512 68780300  
邮箱：info@wika.cn  
www.wika.com.cn