

# Verbindungssteile mit Nennweite DN 6 Ventile, Kupplungsventile, Schutzkappen, Fittings, Adapter und Anschlüsse für Analysegeräte

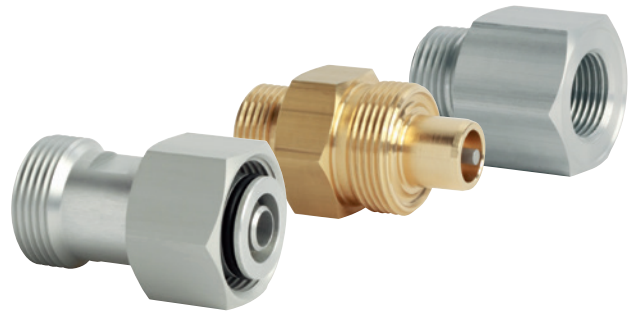
WIKAL Datenblatt SP 61.12

## Anwendungen

- Handling an SF<sub>6</sub>-Gasbehältern
- Für Innen- und Außenanlagen

## Leistungsmerkmale

- Ventile sind unter Druck und Vakuum trenn- bzw. kuppelbar
- Vakuum- und druckfest (-1 ... +64 bar)
- Einsatztemperatur -40 ... +80 °C
- Leckrate  $\leq 1 \cdot 10^{-8}$  mbar · l / s
- Geprüfte Heliumdichtheit von 100 %



Verbindungssteile mit Nennweite DN 6

## Beschreibung

### Sichere und einfache Handhabung

Die WIKAL-Verbindungssteile erlauben die sichere Aufbewahrung und Handhabung des umweltgefährdenden Treibhausgases SF<sub>6</sub> in den dafür vorgesehenen Betriebsmitteln. Die Verbindungssteile sind passgenau und speziell für diesen Einsatz optimiert worden.

Die einfache Montage und Demontage als auch die zu 100 % geprüfte Dichtheit machen diese Verbindungssteile zu sicheren und verlässlichen Schnittstellen bei der Füllung bzw. Wartung der Anlagen.

### Höchste Qualität

Um den hohen Qualitätsansprüchen gerecht zu werden, hat das robuste Design umfangreiche Testreihen mit Betätigungs-, Klima- und Schockprüfungen bestanden. Gefertigt werden die Verbindungssteile aus hochwertigem Aluminium, Messing und CrNi-Stahl. Auf Anfrage werden die Verbindungssteile mit einem Materialzertifikat ausgeliefert.

### Umfangreiches Produktprogramm

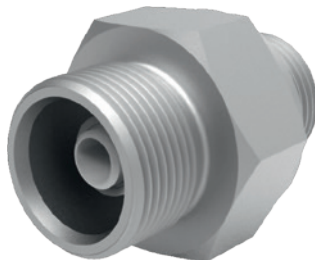
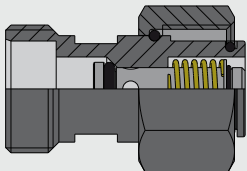
Das Produktprogramm für die Verbindungssteile mit Nennweite DN 6 besteht aus selbstschließenden Ventilen, den dazu passenden Kupplungen sowie Löt- und Schweißanschlüssen. Zur Adaption von DN 6 auf andere Nennweiten bzw. Anschlüsse stehen entsprechende Adapter und Baugruppen zur Verfügung. Eine Schutzkappe bietet mechanischen Schutz und eine zusätzliche Abdichtung.

Durch den Einsatz von WIKAL-Verbindungssteilen wird die wartungsfreie und zuverlässige Abschottung von SF<sub>6</sub>-Gasräumen zur Umwelt ermöglicht. Dabei wird nicht nur der Austritt von SF<sub>6</sub>-Gas verhindert, sondern auch das Eindringen von Feuchtigkeit.

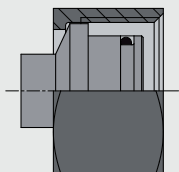
## Ventil, Typ GCV-06

**Anbauteile, links  
(M24 x 1,5)**

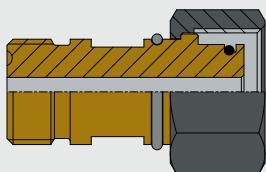
**Kupplungsventil, Typ GCC-06**  
siehe Seite 3



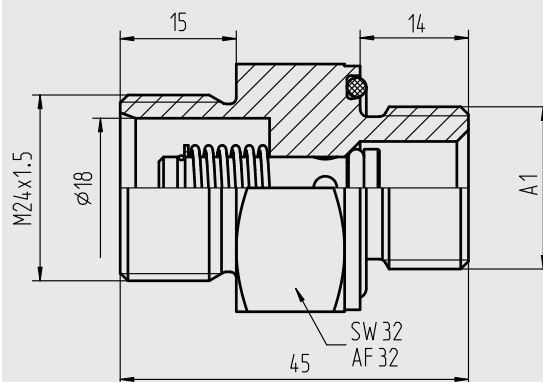
**Fitting, Typ GCF-06**  
siehe Seite 6



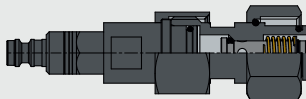
**Adapter, Typ GCA-06**  
siehe Seite 5



**Abmessungen in mm**



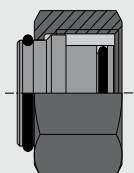
**Anschluss für Analysegeräte,  
Typ GCG-06**  
siehe Seite 4



Gewinde A1	Werkstoff	Bestell-Nr.
M20 x 1,5	Aluminium	13422502
G ½ B	Aluminium	13376498
G ½ B	CrNi-Stahl	13360281

Der O-Ring wird mitgeliefert.  
Ersatzteil: O-Ring D23  
Bestell-Nr.: 14023883

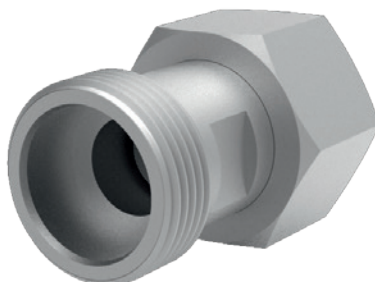
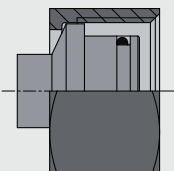
**Schutzkappe, Typ GCP-06**  
siehe Seite 6



# Kupplungsventil, Typ GCC-06

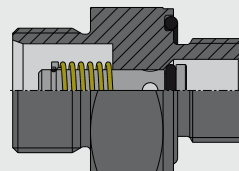
## Anbauteile, links (M24 x 1,5)

**Fitting, Typ GCF-06**  
siehe Seite 6

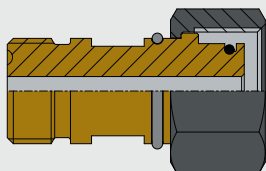


## Anbauteile, rechts (M24 x 1,5)

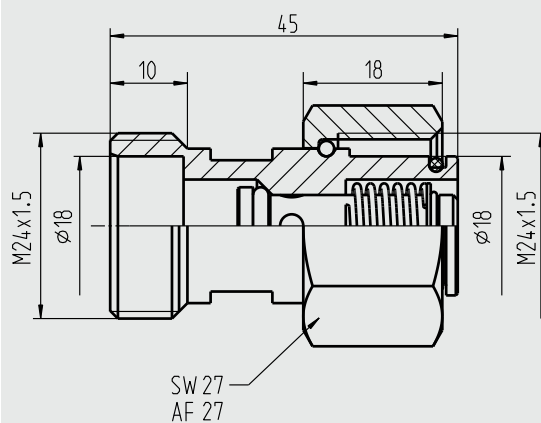
**Ventil, Typ GCV-06**  
siehe Seite 2



**Adapter, Typ GCA-06**  
siehe Seite 4



## Abmessungen in mm



Werkstoff	Bestell-Nr.
Aluminium	13376528

Der O-Ring wird mitgeliefert.  
Ersatzteil: O-Ring D14  
Bestell Nr.: 14007857

## Anschluss für Analysegeräte, Typ GCG-06

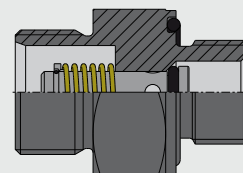
### Anbauteile, links

#### Schnellkupplungen

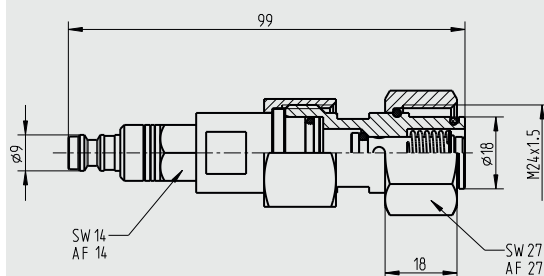


### Anbauteile, rechts (M24 x 1,5)

#### Ventil, Typ GCV-06 siehe Seite 2



### Abmessungen in mm

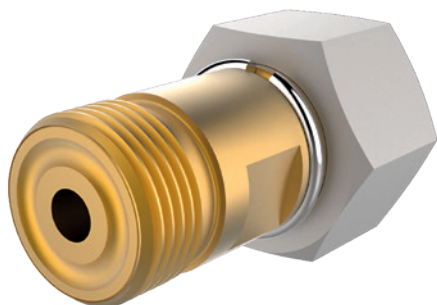


Werkstoff	Bestell-Nr.
Aluminium, Messing, CrNi-Stahl	14091750

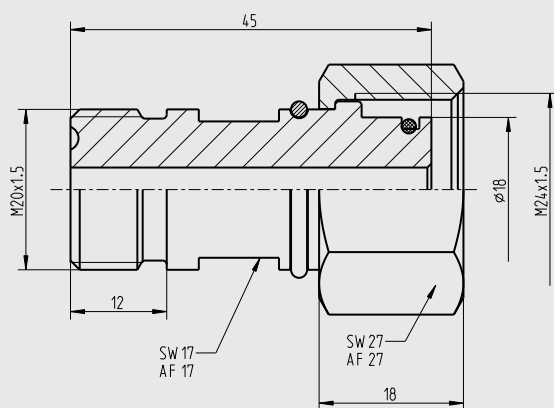
Der O-Ring wird mitgeliefert.  
Ersatzteil: O-Ring D14  
Bestell-Nr.: 14007857

## Adapter, Typ GCA-06

**Nennweitenadapter**  
DN 6 auf DN 8



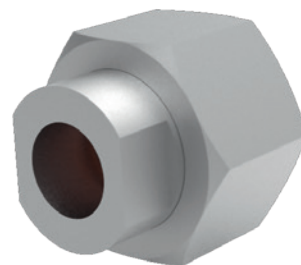
**Abmessungen in mm**



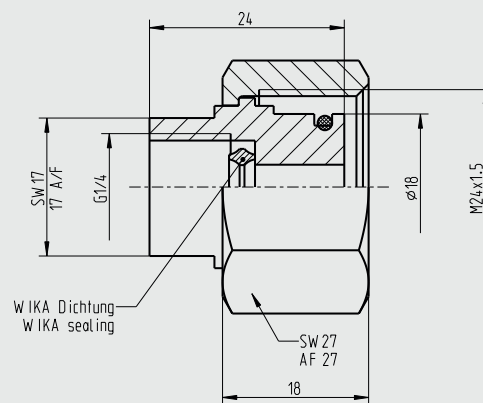
Werkstoff	Bestell-Nr.
Messing, CrNi-Stahl	14091765

Der O-Ring wird mitgeliefert.  
Ersatzteil: O-Ring D14  
Bestell-Nr.: 14007857

**Messgeräteadapter**  
DN 6 auf G 1/4



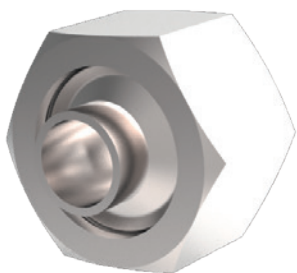
**Abmessungen in mm**



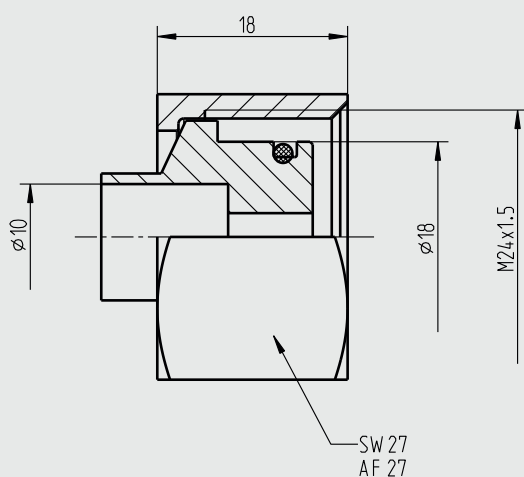
Werkstoff	Bestell-Nr.
Aluminium	13370643

Der O-Ring wird mitgeliefert.  
Ersatzteil: O-Ring D14  
Bestell-Nr.: 14007857

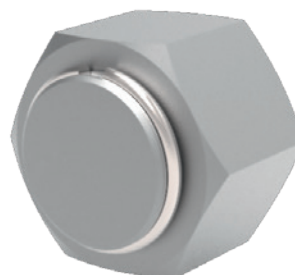
## Fitting, Typ GCF-06



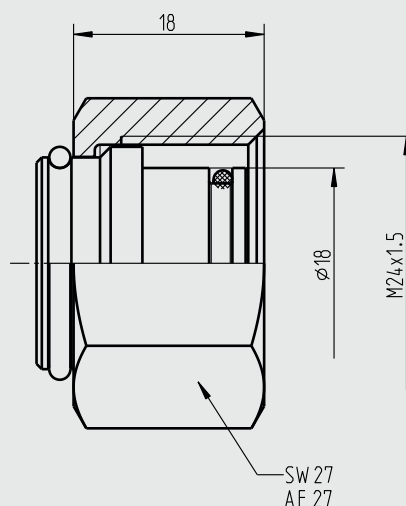
Abmessungen in mm



## Schutzkappe, Typ GCP-06



Abmessungen in mm



Werkstoff	Bestell-Nr.
CrNi-Stahl	13428781

Der O-Ring wird mitgeliefert.  
Ersatzteil: O-Ring D14  
Bestell-Nr.: 14007857

Werkstoff	Bestell-Nr.
Aluminium	13378709

Der O-Ring wird mitgeliefert.  
Ersatzteil: O-Ring D14  
Bestell-Nr.: 14007857

### Bestellangaben

Zur Bestellung ist die Angabe des Types ausreichend.

© 2014 WIKA Alexander Wiegand SE & Co. KG, alle Rechte vorbehalten.  
Die in diesem Dokument beschriebenen Geräte entsprechen in ihren technischen Daten dem derzeitigen Stand der Technik.  
Änderungen und den Austausch von Werkstoffen behalten wir uns vor.



**WIKAI Alexander Wiegand SE & Co. KG**  
Alexander-Wiegand-Straße 30  
63911 Klingenberg/Germany  
Tel. +49 9372 132-0  
Fax +49 9372 132-406  
info@wika.de  
www.wika.de