

# SF<sub>6</sub>气体密度表校准系统 型号BCS10

威卡 (WIKA) 数据资料SP 60.08

## 应用

- 通过比较测量对SF<sub>6</sub>气体密度表进行测试
- 轻松实现现场、实验室或车间中的测量任务

## 功能特性

- 通过手泵提供压力
- 精密数字式压力表，准确度为0.05%
- 多种连接方式，可连接不同待测设备
- 配备微调阀，可实现精密的压力设置
- 轻便小巧



BCS10型校准系统

## 描述

### 易于操作

BCS10型是坚固耐用的模块化校准系统，可通过比较测量对SF<sub>6</sub>气体密度表进行检查。该校准系统可简单快速地对基于压力的机械和电子测量仪表进行检查。CPGLog数据记录评估软件（需单独购买）还能对测量数据进行简单的评估。

### 精密而灵活的校准

该校准系统由CPP30型试压泵和直接安装的CPG1000型精密型数字压力表组成。这种组合方式使得该校准系统可以精确设置测量点，并能以21种标准单位显示测量数据。另外，该系统还能和用户指定的特殊压力设备配合使用。

### 坚固耐用，便于存储

BCS10型校准系统有一个坚固的塑料外壳。此外，泡沫添加物不仅可为校准系统提供额外的保护，还能使物品排列清晰。

## 功能性

待测件通过交货范围内随附的金属软管和合适的转接头连接到校准系统。

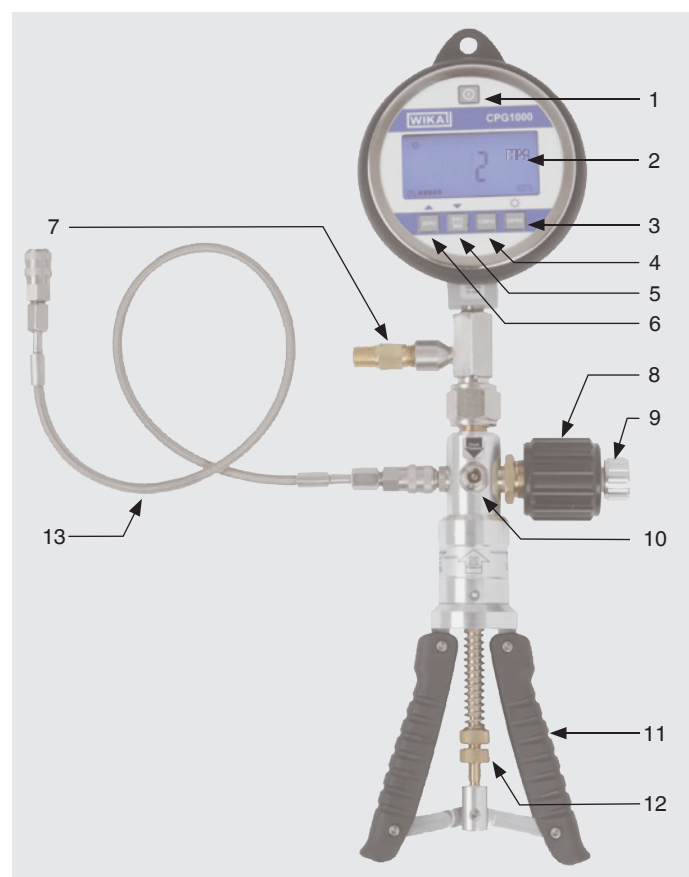
泵启动后就能为系统提供压力，然后通过微调阀可将压力精确转移到测量点。随后，系统会向待测件和参考仪表（CPG1000型精密数字式压力表）施加相同的压力。

通过对比待测件和参考仪表的显示值，用户能确认或评估现场应用时测量仪表所需的气体密度。

当压力达到设定值（例如0.8 MPa）时，可调节过压阀释放压力以防止待测件出现过载。另外，该阀门还可出厂时就设定好某个定值。

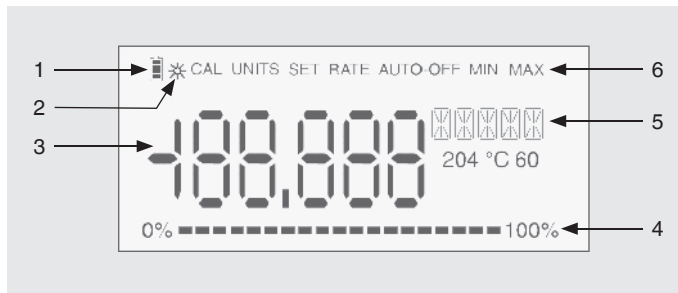


### CPG1000型精密数字式压力表，已安装试压泵



- 1) 开/关仪表
- 2) 数显仪
- 3) 确认设备配置  
开/关背光
- 4) 打开配置菜单  
滚动配置菜单
- 5) 最大/最小 (MIN/MAX) 值指示  
向后滚动到每个菜单项
- 6) 执行零点调整  
向前滚动到每个菜单项
- 7) 可调过压阀
- 8) 微调阀
- 9) 释压阀
- 10) 可切换压力/真空生成
- 11) 泵手柄
- 12) 设置泵性能的可调滚花螺母（过压保护）
- 13) 连接待测件的金属软管，两端均可快速耦接，长2 m

## 数显仪简介



- 1) 电池状态
- 2) 激活背光
- 3) 压力指示
- 4) 条形图显示
- 5) 单位
- 6) 菜单栏

## BCS10型校准系统共的规格参数

### 测量范围

- 测量范围: 0 ... 2 MPa (相对压力)
- 耐压上限: 4.2 MPa
- 破裂压力: 14 MPa

### 准确度

- 准确度: 0.05 % FS
- 补偿温度范围: 0 ... 50 °C
- 温度公差: 0.005 %FS/K (超出补偿温度范围)

### 数显仪

- 显示类型: 7段LCD显示屏
- 位数: 5 ½位
- 分辨率: 0.001
- 字符大小: 16.53 mm (0.65")
- 条形图显示: 20段条形图, 0 ... 100 %
- 支持压力单位: bar、psi、kg/cm²、kPa、MPa和15其他单位

### 工作条件

- 防护等级: IP 65
- 环境温度: -10 ... +55 °C
- 介质温度: 0 ... +50 °C
- 储存温度: -20 ... +70 °C
- 相对湿度: < 95 % r.H. (非冷凝)

### 通信

- 数字接口: USB和RS-232

### 供电电压

- 电源: 3 x 1.5 V, 5号碱性电池 (AA)
- 电池续航时间: 约1,500 ... 2,000 h
- 电池状态指示: 图标指示电池低电量

## 功能

- 过压保护：可调过压阀
- 压力微调：通过微调阀
- 测量速度：30/分钟至10/秒范围内可选
- 储存器：最小/最大 (MIN/MAX) 值  
集成数据记录器
- 数据记录器：循环数据记录器：自动记录多达8,500个数值  
循环时间：1 ... 3,600秒范围内可选，步进如下：  
1 s、2 s、5 s、10 s、30 s、1分钟、2分钟、5分钟、10分钟、30分钟和1小时  
为使用记录器功能，须配备CPGLog数据记录器评估软件

## 过程连接

- G ½接头用的快速耦接测试转接头
- G ¾接头用的快速耦接测试转接头
- M 30 x 2接头用的快速耦接测试转接头

## 塑料外壳

- 尺寸 (mm): 395 x 295 x 106
- 重量：约4 kg (含内件)

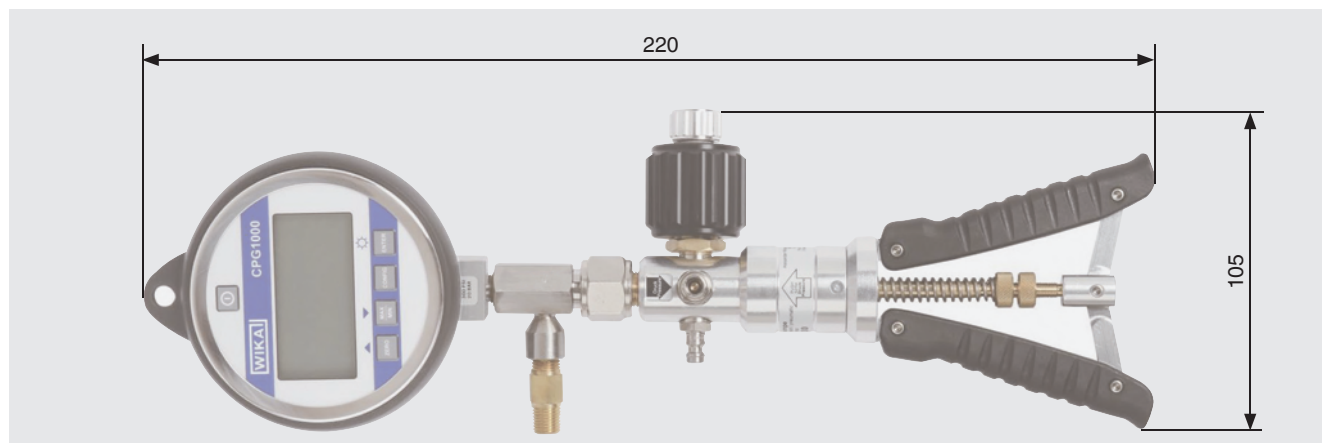
## CE符合性

- EMC指令：2004/108/EC，EN 61 326-1电磁辐射（1组，B类）和抗干扰认证（附录A）

## 供货范围

- CPG1000型精密数字式压力表和CPP30型气动试压泵
- G ½接头用的快速耦接测试转接头
- G ¾接头用的快速耦接测试转接头
- M 30 x 2接头用的快速耦接测试转接头
- 可调过压阀
- 连接待测件的金属软管，长2 m
- 塑料外壳，含泡沫衬垫和操作说明

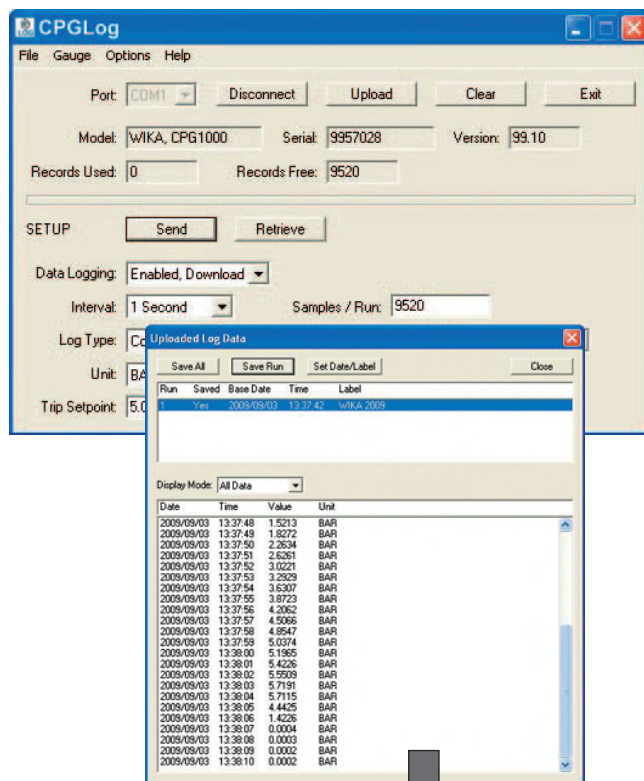
## 尺寸 (mm)



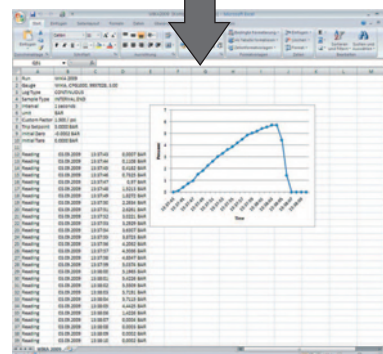
## CPGLog数据记录器评估软件（可选）

使用CPGLog数据记录器评估软件，可将记录器记录在CPG1000中的数据可通过接口电缆传输到计算机并保存为EXCEL®文件，方便日后归档和评估。

- 不同数据记录间隔，可在1秒至1小时范围内自行选择
- 数据记录时间可仅为几秒，亦可跨越数个星期
- 同时记录压力值和传感器温度，非常适合泄漏测试应用
- 四种不同数据采集模式，可记录所有数据，亦可根据需要记录数据点
  - 连续模式（按照预设间隔记录所有数据）
  - High（高位）模式（仅记录高于预先设定值的数据点）
  - Low（低位）模式（仅记录低于预先设定值的数据点）
  - Delta（变化量）模式（仅记录某一时间段或超出预设范围的数据点）
- 最大可记录8,500个数据点
- 可记录不同数据点：
  - 某时间段结束时的数值
  - 平均值
  - 最小值
  - 最大值
  - 中间值
  - 平均/最小/最大值



数据导出



### GSoft数据记录器评估软件包括：

- 含CPGLog数据记录器评估软件的CD光盘
- USB接口电缆
- CPGLog说明手册（德语版/英语版）

附件和备件

图	说明	订货号
	塑料外壳，含填充BCS10型内部自由空间用的泡沫衬垫 尺寸 (mm): 395 x 295 x 106 (宽x高x深)	按要求提供
	G 1/2接头用的快速耦接测试转接头	14037984
	G 3/4接头用的快速耦接测试转接头	14037987
	M 30 x 2接头用的快速耦接测试转接头	14037946
	连接待测件的金属软管，长2 m	14037413
	用于CGP1000的CPGLog数据记录器评估软件，含USB接口电缆和说明手册	11501511

订购信息

订购时请详细说明型号的规格参数。订购合适选件和附件时，请额外注明订货号。

© 2012 WIKA Alexander Wiegand SE & Co. KG，版权所有  
本文中列出的规格仅代表本文档出版时产品的工程状态。  
我们保留修改产品规格和材料的权利。



威卡自动化仪表（苏州）有限公司  
威卡国际贸易（上海）有限公司  
电话：(+86) 400 9289600  
传真：(+86) 512 68780300  
邮箱：400@wikachina.com  
www.wika.cn