

# Presostato compacto OEM Con histéresis ajustable Modelo PSM02

Hoja técnica WIKA PV 34.82

## Aplicaciones

- Hidráulica e hidráulica móvil
- Neumática
- Máquinas de inyección de plástico
- Maquinaria e instalaciones industriales
- Medios: aire comprimido, fluidos neutrales y autolubricantes, gases neutrales

## Características

- Alta reproducibilidad
- Diseño compacto
- Rangos de presión -0,85 ... -0,15 bar y de 0,2 ... 2 bar a 40 ... 400 bar
- Larga vida útil debido a microinterruptores de alta calidad
- Histéresis ajustable



Presostato compacto con histéresis ajustable,  
modelo PSM02

## Descripción

Los presostatos roscados modelo PSM02, versión con membrana o con pistón, abren y cierran un circuito eléctrico, según si las presiones bajan o suben. Dos tornillos de regulación permiten un ajuste sencillo y cómodo, también in situ, tanto del punto de conmutación deseado como de la histéresis. Opcionalmente, WIKA ofrece al cliente el ajuste desde fábrica del punto de conmutación y de la histéresis.

Los presostatos mecánicos modelo PSM02 se usan en cualquier aplicación con aire comprimido, fluidos neutros y autolubricantes, así como gases neutros, y en aplicaciones que requieren una histéresis precisa.

La alta reproducibilidad del punto de conmutación de  $\pm 2\%$  y la capacidad de ajuste de la histéresis convierten al presostato modelo PSM02 interesante para todos los clientes que ponen el acento tanto en la precisión como en un precio económico.

## Versión estándar

### Caja

Acero, galvanizado

### Reproducibilidad

±2 % del valor final

### Temperatura admisible

Ambiente: -20 ... +80 °C

Medio de medición: -20 ... +80 °C

### Conexión a proceso

Acero, galvanizado

G 1/8, G 1/4, 1/8 NPT, 1/4 NPT, R 1/8 o M10 x 1

### Elemento sensible

Membrana o pistón con muelle

### Sellado

Membrana: NBR o EPDM

Pistón: PTFE (dinámico) y NBR, EPDM o Viton® (estático)

El fluoroelastómero Viton® es una marca registrada de la empresa DuPont Performance Elastomers.

### Contactos eléctricos

Interruptor de resorte de acción rápida de alta calidad autolimpiante

### Función de conmutación

Opciones: contacto normalmente abierto, contacto normalmente cerrado, conmutador

### Carga eléctrica

Categoría de utilización <sup>1)</sup>	Tensión			Corriente
	Conector angular	M 12 x 1, cable	Todos	
Carga resistiva AC-12, DC 12	AC 250 V	AC 48 V	DC 24 V	4 A
Carga inductiva AC-14, DC 14	AC 250 V	AC 48 V	DC 24 V	2 A

1) según DIN EN 60947-1

### Conexión eléctrica

Conector angular DIN 175301-803 A

### Frecuencia de conmutación

máx. 100/min

### Duración

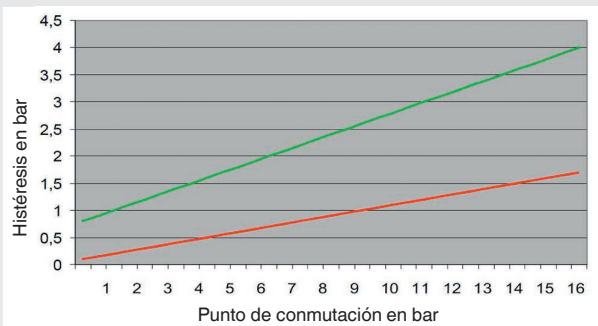
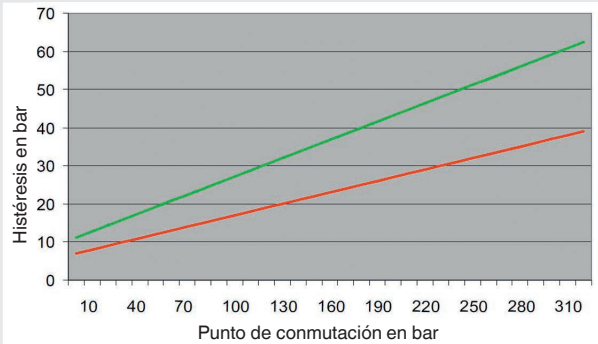
> 2 x 10<sup>6</sup> ciclos de conmutación

### Tipo de protección

IP65 (IP67 con conexión eléctrica M12 x 1 <sup>2)</sup> o cable)

2) El tipo de protección indicado (conforme a IEC/EN 60529) sólo es válido en estado conectado con conectores según el tipo de protección correspondiente.

## Rango de presión, presión de servicio máx., principio de medición, histéresis

Rango de presión en bar	Presión de trabajo máx. en bar	Principio de medición	Histéresis
0,2 ... 2	60	Membrana	 <p>Ejemplo: Para un punto de conmutación de 4 bar, puede ajustarse una diferencia de retroceso (histéresis) de un mínimo de 0,5 bar hasta un máximo de 1,5 bar.</p>
0,5 ... 8			
1 ... 16			
10 ... 30	350	Pistón	 <p>Ejemplo: Para un punto de conmutación de 100 bar, puede ajustarse una diferencia de retroceso (histéresis) de un mínimo de 18 bar hasta 28 bar.</p>
10 ... 80			
10 ... 160			
20 ... 250			
30 ... 320			
40 ... 400	420		

## Opciones

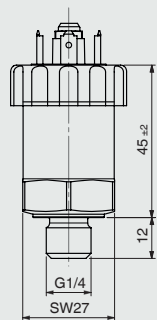
- Ajuste desde fábrica del punto de conmutación y de la histéresis
- Caja y conexión acero inoxidable
- Conexiones a proceso alternativas
- Otros materiales a consultar
- Conexión eléctrica M12 x 1 o cable
- Temperatura ambiente y del medio admisible  
-30 ... +100 °C

## Dimensiones en mm

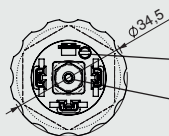
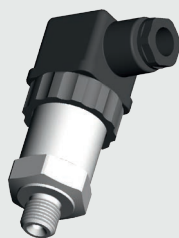
### Versión estándar

#### Conexión eléctrica

Conector angular DIN 175301-803 A



Peso aprox.  
140 g



Tornillo de regulación para histéresis

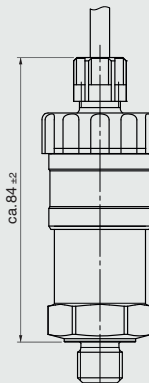
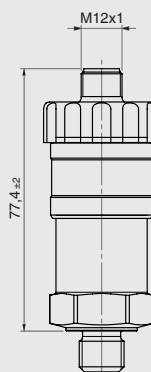
Tornillo de regulación para el punto de conmutación

### Opción

#### Conexión eléctrica

M12 x 1

cable



## Indicaciones relativas al pedido

Modelo / rango de presión / función de conmutación / conexión a proceso / sellado / conexión eléctrica / opciones

© 2013 WIKA Alexander Wiegand SE & Co. KG, todos los derechos reservados.

Los datos técnicos descritos en este documento corresponden al estado actual de la técnica en el momento de la publicación.

Nos reservamos el derecho de modificar los datos técnicos y materiales.



**Instrumentos WIKA S.A.U.**

C/Josep Carner, 11-17  
08205 Sabadell Barcelona  
Tel. +34 933 9386-30  
Fax: +34 933 9386-66  
info@wika.es  
www.wika.es