

# Sistema de medição de pressão OEM

## Versão padrão, conexão traseira

### Modelo PMM01

WIKA folha de dados PM 01.25

#### Aplicações

- Para meios secos, gasosos e líquidos quando estes meios não são altamente viscosos ou cristalizantes, adequado para ligas de cobre
- Pneumática
- Gases industriais
- Engenharia médica
- Água potável

#### Características especiais

- Solução de integração ideal
- Compacto e com custo-benefício
- Faixas de escala de -1 ... 0 bar até 0 ... 400 bar
- Dimensão nominal 40, 50, 63
- Classe de exatidão 2,5



Sistema de medição de pressão OEM, modelo PMM01

#### Descrição

##### Conceito de integração

O PMM01 é o sistema de medição de pressão ideal para uma integração sem problemas em uma ampla variedade de aplicações. Isso é possível através da simples montagem e vedação do sistema já pré-ajustado. Devido à vedação com um anel em "O" e um anel de suporte, o sistema de medição de pressão é intercambiável de modo eficiente e com um bom custo benefício.

##### Liberdade de design para soluções dos clientes

Sem quaisquer componentes vedantes, o sistema de medição de pressão OEM PMM01 providencia uma solução de integração simples e compacta. Tanto o design plano como o livre posicionamento do PMM01 inauguram uma multiplicidade de variantes de integração com o design de uma indicação de pressão.


O sistema de medição de pressão OEM PMM01 está disponível com as dimensões nominais de 40 mm, 50 mm e 63 mm.

##### Versões customizadas

Baseado em muitos anos de experiência em fabricação e desenvolvimento, a WIKA fica feliz em poder oferecer suporte na construção e produção de soluções customizadas.

Especificações	
Projeto	Conforme EN 837-1
Dimensão nominal em mm	<ul style="list-style-type: none"> <li>■ 40</li> <li>■ 50</li> <li>■ 63</li> </ul>
Classe de exatidão	2,5 Opção: 1,6
Faixas de medição	-1 ... 0 bar até 0 ... 400 bar ou outras unidades equivalentes de pressão ou vácuo
Pressão de trabalho	
Estática	3/4 x final da escala
Flutuante	2/3 x final da escala
Curto tempo	final da escala
Local de conexão	Montagem traseira inferior
Conexão ao processo	Conexão do módulo com anel em "O" (NBR ou EPDM) e anel de suporte (liga de cobre) Outros sob consulta
Temperatura permissível	
Meio	-20 ... +60 °C
Ambiente	-20 ... +60 °C
Efeito de temperatura	Quando a temperatura do sistema de medição se desvia da temperatura de referência (+20 °C): $\leq \pm 0,4\%/10\text{ °C}$ do valor final da escala
Caixa	sem  A construção e o design dos componentes vedantes para o PMM01, junto com as especificações técnicas resultantes, são de responsabilidade do cliente. Se você tiver alguma outra questão, seu contato na WIKA terá o maior prazer em ajudá-lo.
Materiais das partes molhadas	
Conexão ao processo	Liga de cobre
Elemento de pressão	Liga de cobre, tipo C ou tipo helicoidal
Materiais das partes não molhadas	
Movimento	Liga de cobre
Mostrador	Plástico, branco, com pino de bloqueio do ponteiro e rebaixo para montagem com parafusos Caracteres em preto
Ponteiro	Plástico, preto

## Aprovações

Logo	Descrição	País
	<b>Declaração de conformidade UE</b> Diretriz para equipamentos de pressão	União Europeia

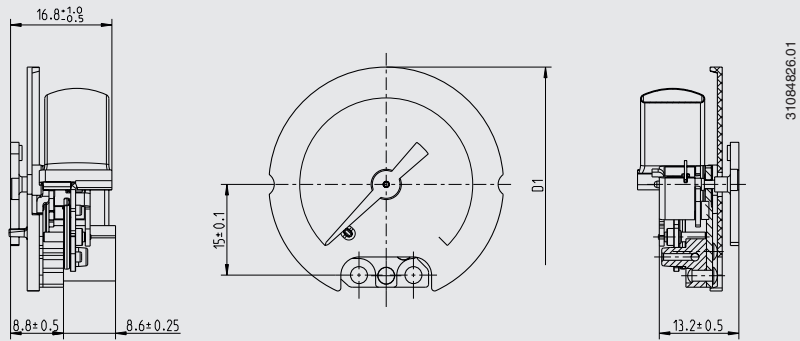
## Certificados (opcional)

- 2.2 relatório de teste conforme EN 10204
- 3.1 certificado de inspeção conforme EN 10204

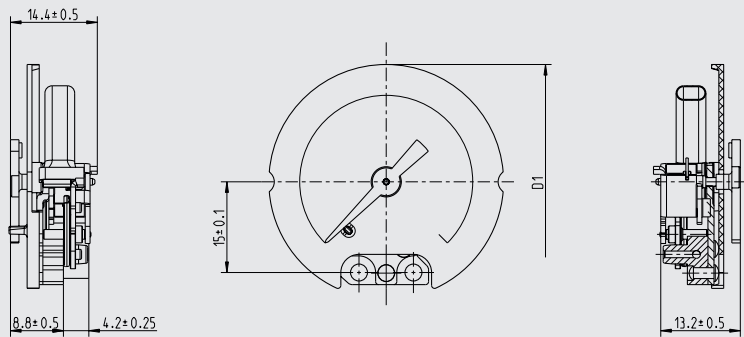
Dimensões em mm

Elemento de pressão: tipo C

Faixa de pressão 2,5 ... < 16 bar

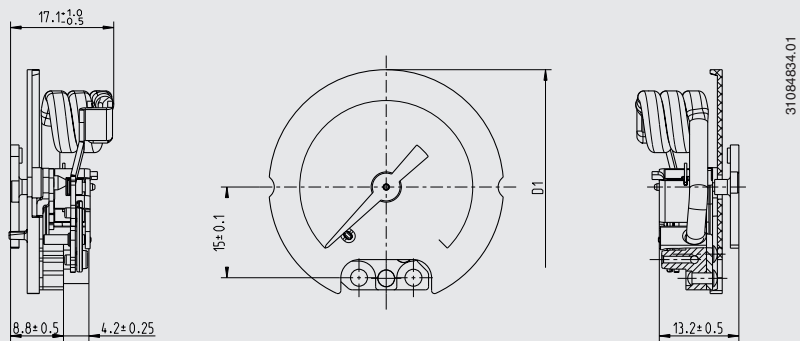


Faixa de pressão ≥ 16 ... ≤ 60 bar



Elemento de pressão: tipo helicoidal

Faixa de pressão > 60 bar



DN	Dimensões em mm		Peso em kg
	D1	Elemento de pressão	
40	38,8 ± 0,25	Tipo C	0,012
		Tipo helicoidal	0,014
50	45,4 ± 0,25	Tipo C	0,013
		Tipo helicoidal	0,015
63	57,4 ± 0,25	Tipo C	0,015
		Tipo helicoidal	0,017

## Informações para cotações

Modelo / Dimensão nominal / Faixa da escala / Opções

© 06/2019 WIKA Alexander Wiegand SE & Co. KG, todos os direitos são reservados.  
Especificações e dimensões apresentadas neste folheto representam a condição de engenharia no período da publicação.  
Modificações podem ocorrer e materiais especificados podem ser substituídos por outros sem aviso prévio.



**WIKA do Brasil Ind. e Com. Ltda.**  
Av. Úrsula Wiegand, 03  
18560-000 Iperó - SP/Brasil  
Tel.+55 15 3459-9700

[vendas@wika.com.br](mailto:vendas@wika.com.br)  
<http://www.wika.com.br/>