

OEM-Druckmesssystem

Standardausführung, Anschluss rückseitig

Typ PMM01

WIKA Datenblatt PM 01.25

Anwendungen

- Für trockene gasförmige und flüssige, nicht hochviskose und nicht kristallisierende Messstoffe, die für Kupferlegierungen geeignet sind
- Pneumatik
- Industriegase
- Medizintechnik
- Trinkwasser

Leistungsmerkmale

- Optimale Integrationslösung
- Kompakt und wirtschaftlich
- Anzeigebereiche von -1 ... 0 bar bis 0 ... 400 bar
- Nenngröße 40, 50, 63
- Genauigkeitsklasse 2,5



OEM-Druckmesssystem, Typ PMM01

Beschreibung

Integrationskonzept

Das PMM01 ist das ideale Druckmesssystem zur problemlosen Integration in vielfältigen Applikationen. Dies ist durch die einfache Montage und Abdichtung des bereits vorjustierten Systems möglich. Durch die Abdichtung mit O-Ring und Stützring ist das Druckmesssystem effizient und kostengünstig austauschbar.

Designfreiheit der Kundenlösung

Ohne umhüllende Bauteile bietet das OEM-Druckmesssystem PMM01 eine einfache und kompakte Integrationslösung. Sowohl die flache Bauart als auch die freie Positionierbarkeit des PMM01 eröffnen eine Vielzahl an Integrationsvarianten bei der Konzeption einer Druckanzeige.


Das OEM-Druckmesssystem PMM01 ist in den Nenngrößen 40 mm, 50 mm und 63 mm lieferbar.

Individuelle Kundenausführungen

Basierend auf langjähriger Fertigungs- und Entwicklungserfahrung bietet WIKA gerne Unterstützung bei der Auslegung und Produktion kundenspezifischer Lösungen an.

Technische Daten	
Ausführung	In Anlehnung an EN 837-1
Nenngröße in mm	<div>■ 40</div> <div>■ 50</div> <div>■ 63</div>
Genauigkeitsklasse	2,5 Option: 1,6
Anzeigebereiche	-1 ... 0 bar bis 0 ... 400 bar sowie alle entsprechenden Bereiche für negativen bzw. negativen und positiven Überdruck
Druckbelastbarkeit	
Ruhebelastung	3/4 x Skalenendwert
Wechselbelastung	2/3 x Skalenendwert
Kurzzeitig	Skalenendwert
Anschlusslage	Rückseitig exzentrisch unten
Prozessanschluss	Modulanschluss mit O-Ring (NBR oder EPDM) und Stützring (Kupferlegierung) Andere auf Anfrage
Zulässige Temperatur	
Messstoff	-20 ... +60 °C
Umgebung	-20 ... +60 °C
Temperatureinfluss	Bei Abweichung von der Referenztemperatur +20 °C am Messsystem: $\leq \pm 0,4 \text{ } \%/10 \text{ } ^\circ\text{C}$ vom jeweiligen Skalenendwert
Gehäuse	ohne Die Auslegung und das Design mit der daraus resultierenden technischen Spezifikation der umhüllenden Bauteile für das PMM01 liegt in der Verantwortung des Kunden. Für Rückfragen steht Ihnen Ihr WIKA-Ansprechpartner gerne zur Verfügung.
Werkstoffe messstoffberührt	
Prozessanschluss	Kupferlegierung
Messglied	Kupferlegierung, Kreis- oder Schraubenform
Werkstoffe nicht-messstoffberührt	
Zeigerwerk	Kupferlegierung
Zifferblatt	Kunststoff, weiß, mit Anschlagstift und Aussparung zur Schraubenmontage Skalierung schwarz
Zeiger	Kunststoff, schwarz

Zulassungen

Logo	Beschreibung	Land
	EU-Konformitätserklärung Druckgeräterichtlinie	Europäische Union

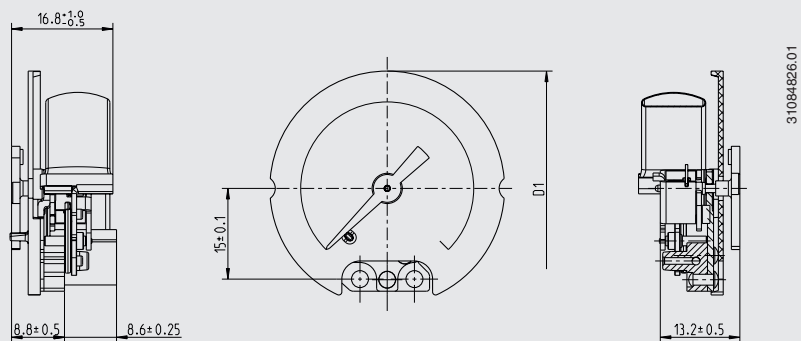
Zertifikate/Zeugnisse (Option)

- 2.2-Werkszeugnis nach EN 10204
- 3.1-Abnahmeprüfzeugnis nach EN 10204

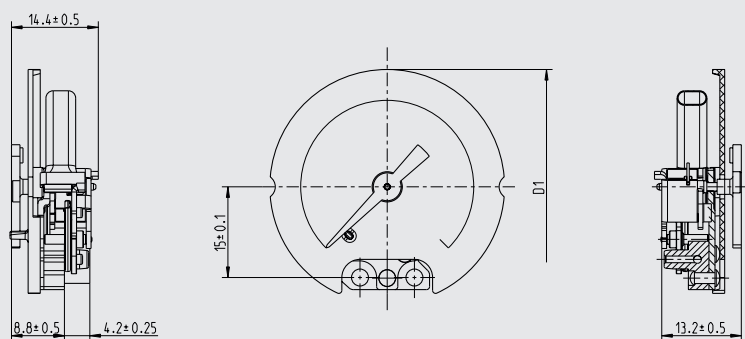
Abmessungen in mm

Messglied: Kreisform

Druckbereich 2,5 ... < 16 bar

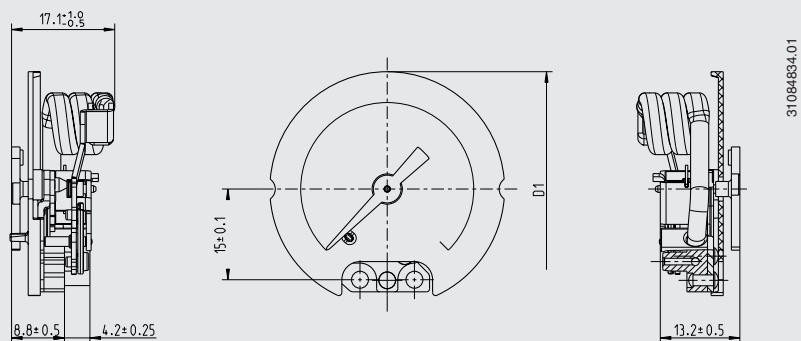


Druckbereich $\geq 16 \dots \leq 60$ bar



Messglied: Schraubenform

Druckbereich > 60 bar



NG	Abmessungen in mm		Gewicht in kg
	D1	Messglied	
40	38,8 ± 0,25	Kreisform	0,012
		Schraubenform	0,014
50	45,4 ± 0,25	Kreisform	0,013
		Schraubenform	0,015
63	57,4 ± 0,25	Kreisform	0,015
		Schraubenform	0,017

Bestellangaben

Typ / Nenngröße / Anzeigebereich / Optionen

© 06/2019 WIKA Alexander Wiegand SE & Co. KG, alle Rechte vorbehalten.
Die in diesem Dokument beschriebenen Geräte entsprechen in ihren technischen Daten dem derzeitigen Stand der Technik.
Änderungen und den Austausch von Werkstoffen behalten wir uns vor.



WIKA Alexander Wiegand SE & Co. KG
Alexander-Wiegand-Straße 30
63911 Klingenberg/Germany
Tel. +49 9372 132-0
Fax +49 9372 132-406
info@wika.de
www.wika.de