

# Manómetro con muelle tubular Versión de seguridad Modelo 111.31, versión para equipos de soldadura ISO 5171

Hoja técnica WIKA PM 01.11

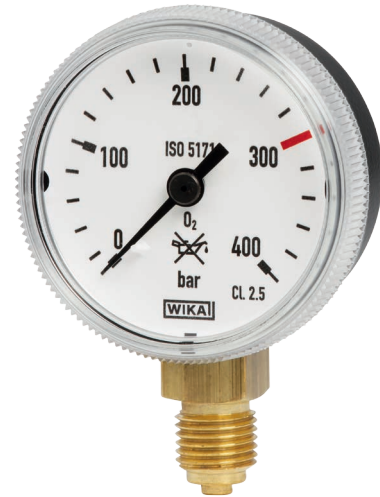


## Aplicaciones

- Para equipos de soldar, cortar y para procedimientos afines
- Utilización para oxígeno o acetileno
- Seguridad elevada para protección de personas

## Características

- Instrumento de seguridad con pared divisoria a prueba de roturas
- Fiable y económico
- Diámetro nominal 50
- Rangos de indicación hasta 0 ... 400 bar



Manómetro con muelle tubular modelo 111.31

## Descripción

**Versión**  
ISO 5171

**Diámetro en mm**  
50

**Clase de exactitud**  
2,5

**Rangos de indicación**  
0 ... 2,5 a 0 ... 400 bar  
así como todas las gamas correspondientes para presión negativa y sobrepresión negativa y positiva.

### Carga de presión máxima

Carga estática: 3/4 x valor final de escala

Carga dinámica: 2/3 x valor final de escala

Carga puntual: Valor final de escala

### Temperatura admisible

Ambiente: -20 ... +60 °C

Medio: máx. +60 °C

### Influencia de temperatura

En caso de desviación de la temperatura de referencia en el sistema de medición (+20 °C): máx. ±0,4 %/10 K de la gama de indicación

## Versión estándar

### Conexión a proceso

Aleación de cobre,  
conexión radial inferior  
Rosca macho 1/4 NPT, llave 14

### Elemento sensible

Aleación de cobre  
Forma circular o helicoidal

### Mecanismo

Aleación de cobre

### Esfera

Plástico, blanco  
Con tope, subdivisión negra

### Aguja

Plástico, negro

### Caja

Zinc fundido a presión con pared divisoria a prueba de roturas (frente sólido) y abertura para alivio de presión en la pared posterior

### Mirilla

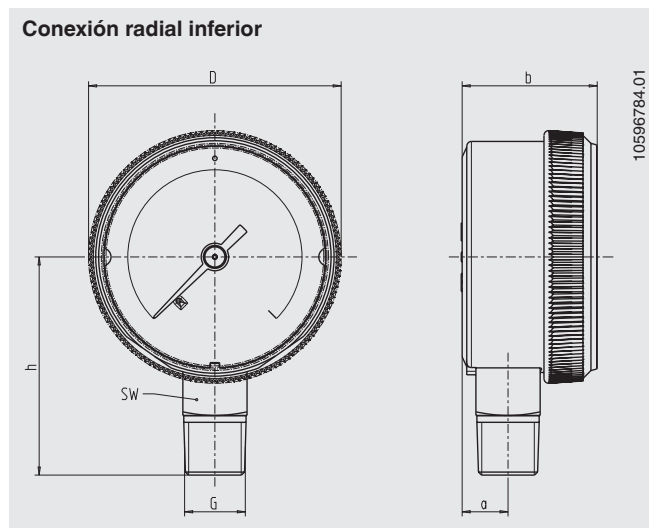
Policarbonato

## Opciones

- Conexiones alternativas
- Juntas (modelo 910.17, véase hoja técnica AC 09.08)
- Caja pintada según las exigencias del cliente

## Dimensiones en mm

### Versión estándar



DN	Dimensiones en mm					h ±1	SW	Peso en kg
	a	b	D	G				
50	10	29,5	55,1	1/4 NPT	47,5	14	0,13	

## Conformidad CE

### Directiva de equipos a presión

97/23/CE, PS > 200 bar; módulo A, accesorio a presión

## Homologaciones

- GOST-R, Certificado de importación, Rusia

## Certificaciones/Certificados <sup>1)</sup>

- 2.2 -Certificado de prueba conforme a EN 10204 (p. ej. fabricación conforme al estado actual de la técnica, certificado de material, precisión de indicación)
- 3.1-Certificado de inspección conforme a EN 10204 (p. ej., precisión de indicación)

1) Opción

Para homologaciones y certificaciones, véase el sitio web

## Indicaciones relativas al pedido

Modelo / Diámetro nominal / Rango de indicación / Conexión / Opciones

© 2010 WIKA Alexander Wiegand SE & Co. KG, todos los derechos reservados.  
Los datos técnicos descritos en este documento corresponden al estado actual de la técnica en el momento de la publicación.  
Nos reservamos el derecho de modificar los datos técnicos y materiales.



**Instrumentos WIKA, S.A.U.**  
C/Josep Carner, 11-17  
08205 Sabadell (Barcelona)/España  
Tel. +34 933 9386-30  
Fax +34 933 9386-66  
info@wika.es  
www.wika.es